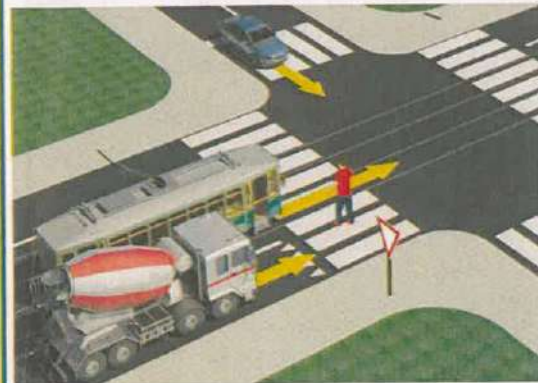


1. На слици пешако острво је обележено бројем:
- а) 1 3
- б) 2
- ц) 3

2. На истој слици поље обележено бројем 1 је:
- а) површина на којој је забрањен саобраћај и на којој није дозвољено заустављање и паркирање
- б) пешачко острво 3
- ц) површина на којој је забрањен саобраћај, а на којој је дозвољено заустављање и паркирање



3. Пешак је започео прелазак преко коловоза на означеном пешачком прелазу и у тој ситуацији:
- а) има првенство пролаза у односу на трамвај и теретно возило 3
- б) дужан је да пропусти само трамвај
- ц) дужан је да пропусти и теретно возило и трамвај

4. У ситуацији на истој слици, возач трамваја:
- а) има првенство проласка кроз раскрсницу
- б) дужан је да пропусти пешака 3
- ц) дужан је да пропусти и пешака и плави путнички аутомобил



5. Путнички аутомобил у ситуацији на слици врши полукружно окретање на месту на којем му је полукружно окретање:
- а) дозвољено
- б) забрањено правилима саобраћаја 3
- ц) забрањено саобраћајним знаком

6. Возач бицикла у ситуацији на истој слици:
- а) дужан је да пропусти аутомобил 3
- б) има првенство проласка у односу на аутомобил
- ц) креће се путем на којем је његово кретање забрањено

7. Део пута првенствено намењен за кретање возила називамо:
- а) коловоз
- б) коловозна трака 3
- ц) саобраћајна трака



8. Средња (просечна) брзина на деоници пута од 240 km, коју возило пређе за 3 сата је:

- а) 90km/h **3**
- б) 80km/h
- ц) 70km/h



9. Возач бицикле правилно скреће путањом:

- а) 1 **3**
- б) 2
- ц) 3

10. У ситуацији на слици возач бицикле скреће ка месту од којег почиње :

- а) зона намењене искључиво за кретање пешака **3**
- б) зона школе
- ц) зона успореног саобраћаја



11. У ситуацији на слици возач мотоцикла:

- а) има првенство проласка кроз раскрсницу **3**
- б) дужан је да пропусти камион и путнички аутомобил
- ц) дужан је да пропусти само путнички аутомобил

12. У датој ситуацији, возач путничког аутомобила прописно скреће удесно, ако се креће саобраћајном траком обележеном бројем:

- а) 1 **3**
- б) 2
- ц) било бројем 1, било бројем 2



13. У ситуацији приказаној на слици возачи сивог и црвеног аутомобила:

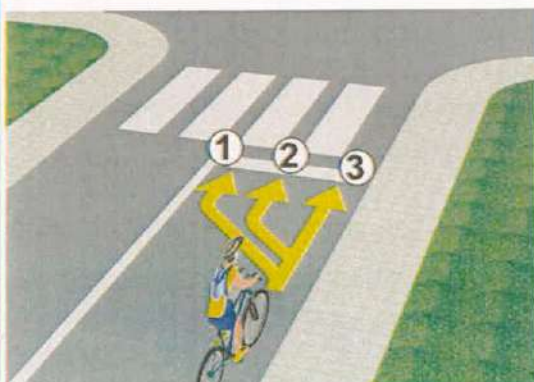
- а) су дужни да пропусте бицикл **3**
- б) имају првенство пролаза у односу на бицикл
- ц) црвени аутомобил има првенство пролаза у односу на бициклисту, а возач сивог аутомобила је дужан да га пропусти

14. У ситуацији на слици бициклиста се креће:

- а) бициклистичком стазом **3**
- б) бициклистичком траком
- ц) пешачком стазом

15. Прописно престојевање бициклисте који на раскрсници жели да скрене улево, обележено је бројем:

- а) 1 **3**
- б) 2
- ц) 3



16. Приликом престојевања улево прва радња коју бициклиста врши је:

- а) окретање волана у жељеном смеру кретања **3**
- б) давање сигнала руком којим обавештава учеснике у саобраћају о својој намери
- ц) поглед преко левог рамена да се увери да је безбедно извршити престојевање



17. Првенство пролаза у ситуацији на слици има:

- а) путнички аутомобил
- б) теретно возило 3
- ц) ни једно возило

18. У датој ситуацији првенство проласка на успону регулисано је:

- а) саобраћајним знаком
- б) правилима саобраћаја 3
- ц) ознакама на коловозу



19. На слици бициклиста се креће:

- а) бицикличком стазом
- б) бицикличком траком 3
- ц) бицикличким путем

20. Редослед проласка кроз раскрсницу је:

- а) 1,2,3,4
- б) 2,4,3,1 3
- ц) 4,1,2,3



21. Црвени путнички аутомобил (3), у ситуацији на слици, приликом скретања улево:

- а) дужан је да пропусти само возило полиције (2)
- б) дужан је да пропусти возило полиције (2) и теретно возило (4) 3
- ц) дужан је да пропусти сва возила у раскрсници

22. Допунска табла испод саобраћајног знака, у ситуацији на истој слици, означава:

- а) укрштање главног и споредног пута
- б) пружање пута са правом првенства пролаза 3
- ц) спајање путева исте важности под правим углом



23. Када саобраћајац који регулише саобраћај у раскрсници заузме положај као у ситуацији на слици, тада возачи:

- а) који долазе полицајцу са предње или задње стране имају првенство проласка кроз раскрсницу 4
- б) који долазе са бочних страна полицајца имају првенство проласка
- ц) морају да се зауставе и сачекају да полицајац промени положај

