



ТАКМИЧЕЊЕ УЧЕНИКА ОСНОВНИХ ШКОЛА РЕПУБЛИКЕ СРБИЈЕ
"ШТА ЗНАШ О САОБРАЋАЈУ"
 ОШ "РАШКА"

ДН ОС
 ШК-Ц-49

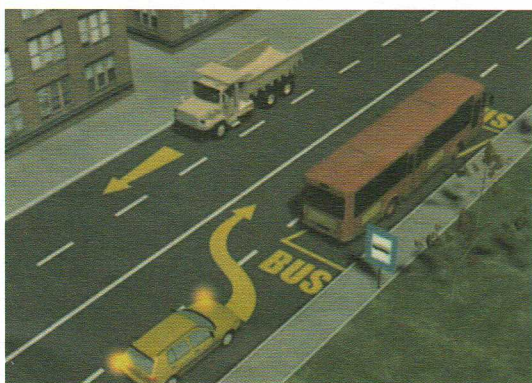


1. Пешак који је, у ситуацији на слици, започео прелазак преко коловоза:

- а) дужан је да се врати на тротоар и пропусти оба аутомобила..... 3
 б) дужан је да стане и пропусти црвени путнички аутомобил.....
 ц) има првенство у односу на оба аутомобила.....

2. У ситуацији на слици црвени путнички аутомобил претицање врши:

- а) непрописно..... 3
 б) прописно.....
 ц) прописно, само ако звучним сигналом упозори пешака.....



3. У ситуацији на слици, возач путничког аутомобила, обилази аутобус:

- а) прописно..... 3
 б) непрописно.....
 ц) на месту на коме је обилажење забрањено правилима саобраћаја.....

4. Пут који видимо на слици има:

- а) једну коловозну траку..... 3
 б) две коловозне траке.....
 ц) четири коловозне траке.....



5. У ситуацији на слици:

- а) оба пешака се прописно крећу путем..... 3
 б) оба пешака се непрописно крећу путем.....
 ц) прописно се путем креће само пешак у белој мајци.....

6. На моторном возилу за време вожње дању у саобраћају на путу морају бити укључена:

- а) дуга светла..... 3
 б) кратка светла.....
 ц) светла за маглу.....

7. Пробна возачка дозвола се издаје за управљање моторним возилом категорије:

- а) А..... 3
 б) Б.....
 ц) Ц.....

AMCC АУТО-МОТО САВЕЗ СРБИЈЕ
 ПОРОДИЦА ЧЛАНОВА И ПРИЈАТЕЉ ВОЗИЛА
 ПОРОДИЦА ШТИТИ, ПРИЈАТЕЉ ПОМАЖЕ!
 webshop.amss.org.rs www.amss.org.rs

Кад станеш, да наставиш!
 Бесплатна поправка на путу и шлеповање у Србији и Европи
 за само 2500 РСД годишње!

На свим објектима

ПОМОЋ НА ПУТУ И ИНФО **1987**

AMCC ЧЛАНСКА И ПЛАТНА КАРТИЦА
 ПОМАЖЕ НА ПУТУ, ШТЕДИ НА ПУТОВАЊУ

AMCC logo and social media links: facebook.com/AMSS1987, twitter.com/AMSS1987, viber.com/AMSS

8. Највећа дозвољена брзина возила на мото путу је:

- a) 80км/х..... 3
- б) 90км/х.....
- ц) 100км/х.....

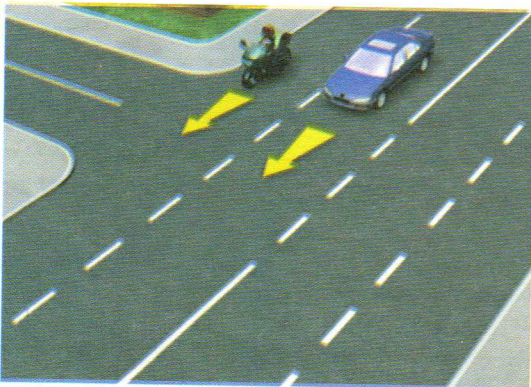


9. У ситуацији на слици, редослед проласка кроз раскрсницу је:

- a) теретно возило, путнички аутомобил, мотоцикл..... 4
- б) путнички аутомобил, мотоцикл, теретно возило.....
- ц) мотоцикл, путнички аутомобил, теретно возило.....

10. У ситуацији на датој слици, првенство пролаза регулисано је:

- a) светлосним саобраћајним знаковима..... 3
- б) саобраћајним правилима.....
- ц) саобраћајним знаковима и правилима саобраћаја.....



11. У ситуацији на слици путнички аутомобил врши претицање мотоцикла:

- a) прописно..... 3
- б) непрописно.....
- ц) на месту на коме је претицање забрањено.....

12. За време вожње, заштитну кацигу на глави, мора носити:

- a) и возач и путник мотоцикла..... 3
- б) само возач мотоцикла.....
- ц) само путник мотоцикла.....

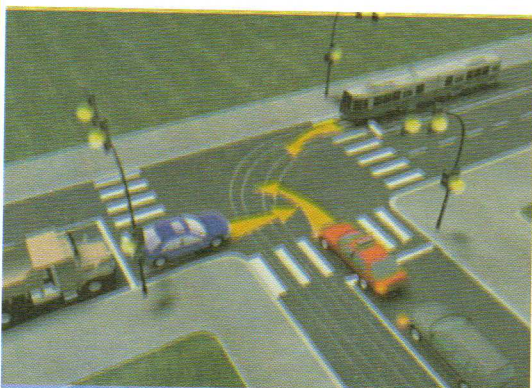


13. Возачи бицикала, у ситуацији на слици, крећу се:

- a) прописно..... 3
- б) непрописно.....
- ц) путем на коме је забрањено кретање бицикала.....

14. На јавном путу управљање бициклом не сме да врши дете млађе од:

- a) 12..... 3
- б) 13.....
- ц) 14.....

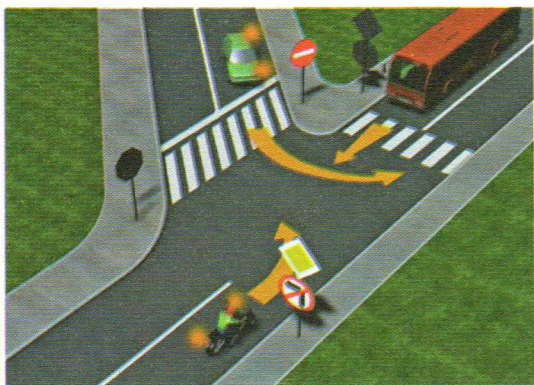


15. Црвени и сиви путнички аутомобили, у ситуацији на слици:

- a) дужни су да пропусте само шинско возило..... 4
- б) дужни су да пропусте сва возила у раскрсници.....
- ц) имају првенство пролаза кроз раскрсницу.....

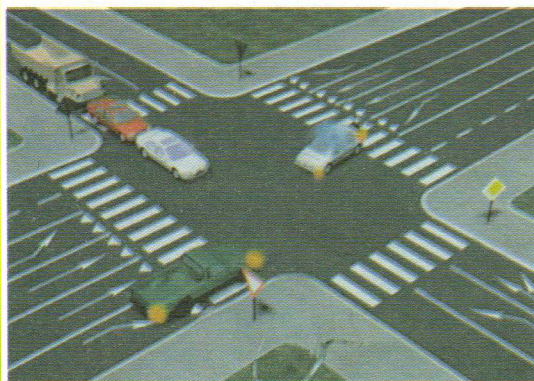
16. У ситуацији на датој слици, првенство пролаза регулисано је:

- a) светлосним саобраћајним знаковима..... 3
- б) саобраћајним знаковима.....
- ц) правилима саобраћаја.....



17. Возач зеленог путничког аутомобила, у ситуацији на слици, скретање улево врши:
- а) на раскрсници на којој му је скретање улево забрањено.....
 - б) прописно, из одговарајуће саобраћајне траке..... 3
 - ц) непрописно, из саобраћајне траке, из које му то није дозвољено

18. У ситуацији на слици возач мотоцикла који скреће улево:
- а) има првенство пролаза у односу на сва возила у раскрсници.....
 - б) дужан је да пропусти само аутобус..... 3
 - ц) се налази на раскрсници на којој му је скретање улево забрањено



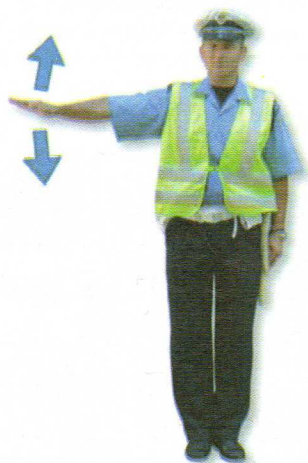
19. Возило полиције, у ситуацији на слици, приликом скретања улево:
- а) дужно је да пропусти сва возила која се крећу путем са првенством пролаза.....
 - б) има првенство пролаза у односу на сва возила у раскрсници..... 3
 - ц) дужно је да пропусти сва возила у раскрсници.....

20. У ситуацији на слици возач зеленог камионета се креће прописно, ако:
- а) кретање наставља право.....
 - б) скреће удесно..... 3
 - ц) било да скреће удесно или наставља право.....



21. У ситуацији на слици, редослед проласка кроз раскрсницу је:
- а) путнички аутомобил, теретно возило, пешак.....
 - б) пешак, теретно возило, путнички аутомобил..... 3
 - ц) пешак, путнички аутомобил, теретно возило.....

22. Приликом преласка преко пешачког прелаза, пешак:
- а) сме да употребљава мобилни телефон.....
 - б) не сме да употребљава мобилни телефон, али сме да користи слушалице на ушима..... 3
 - ц) не сме да употребљава ни мобилни телефон ни слушалице на ушима.....



23. Знак полицијског службеника, лагано махање хоризонтално одрученом руком горе доле, са отвореним дланом окренутим на доле, приказан на слици, означава да:
- а) возач у чијем се смеру даје тај знак, треба да убрза кретање возила.....
 - б) возач у чијем се смеру даје тај знак, треба да помери своје возило ближе раскрсници, односно овлашћеном лицу који даје тај знак..... 4
 - ц) возач у чијем се смеру даје тај знак, треба да смањи брзину кретање возила.....

24. Полицијски службеник прописни знак којим се наређује убрзање кретања:
- а) може давати само из возила са првенством пролаза.....
 - б) може давати из возила, или са мотоцикла, када полицијски службеник, односно возило има видно обележје полиције..... 3
 - ц) не може давати из возила, односно са мотоцикла.....

