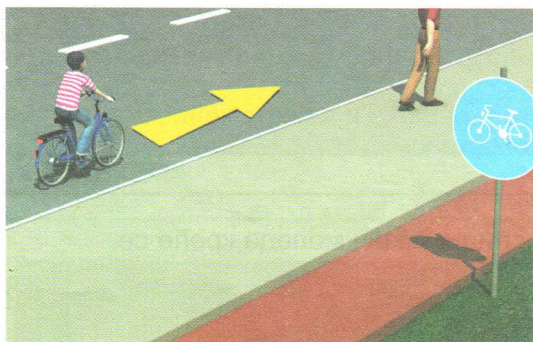




ОЦ "РАЦКА"

ТАКМИЧЕЊЕ УЧЕНИКА ОСНОВНИХ ШКОЛА РЕПУБЛИКЕ СРБИЈЕ
"ШТА ЗНАШ О САОБРАЋАЈУ"

ДН ОС
ШК-ОКР-46



1. Возач бицикла у ситуацији на слици креће се:

- а) прописно уз десну ивицу коловоза
- б) непрописно
- ц) прописно средином саобраћајне траке

 4

2. Брзина кретања мопеда у "Зони школе" у насељу у времену од 07:00 до 21:00 час је ограничена на:

- а) 30 км/час
- б) 35 км/час
- ц) 45 км/час

 2

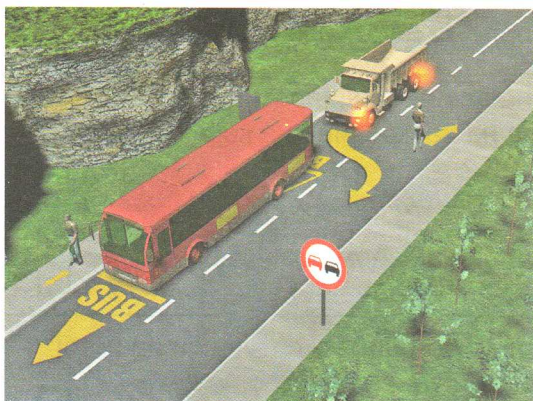
3. У ситуацији на слици возачи мопеда наилазе на пут на коме је њихово кретање:

- а) дозвољено
- б) дозвољено ако се крећу уз десну ивицу коловоза
- ц) забрањено

 4

4. Када се крећу коловозом, возачи мопеда крећу се прописно ако се крећу:

- а) један поред другог
- б) један иза другог
- ц) један поред другог само ако се крећу истом саобраћајном траком

 4

5. Возачу теретног возила у ситуацији на слици обилажење аутобуса је:

- а) дозвољено ако управља возилом тако да не угрожава лица која улазе или излазе из аутобуса
- б) забрањено правилима саобраћаја
- ц) забрањено саобраћајним знаком

 4

6. У ситуацији на истој слици пешак се креће коловозом:

- а) прописно уз десну ивицу коловоза у смеру кретања
- б) непрописно
- ц) прописно ако се креће уз леву ивицу коловоза у смеру кретања

 4

7. Одговарајућа опрема за пружење прве помоћи величине "А" мора постојати тако да се може по потреби користити у:

- а) мопеду
- б) лаком трициклу и лаком четвороциклу
- ц) мотоциклу

 3

Call Centar: 0800 009 009
Centrala: 011 30 84 900
Ruzveltova 16, Beograd
info@ams.co.rs
www.ams.co.rs



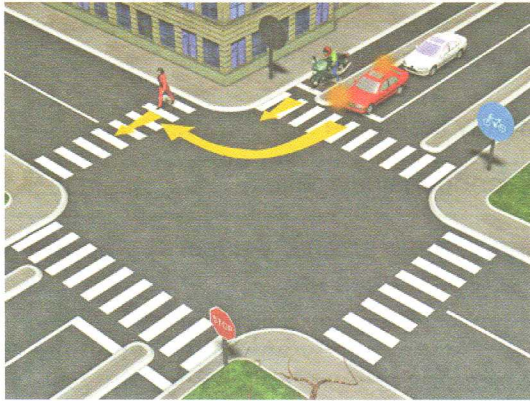
Kasko osiguranje

TRADICIJA SIGURNOSTI



8. Кратко светло на бициклу мопеду, мора бити подешено тако да осветљава део равног пута који:

- а) није дужи од 80 м ни краћи од 40 м
- б) није дужи од 50 м ни краћи од 10 м 2
- ц) није дужи од 30 м ни краћи од 7 м



9. Црвени и бели путнички аутомобил у ситуацији на слици приликом скретања удесно:

- а) дужни су да пропусте само пешака
- б) имају првенство пролаза у односу на све учеснике у саобраћају 3
- ц) дужни су да пропусте и пешака и возила која се крећу бициклистичком стазом

10. У ситуацији на истој слици, возач мопеда креће се стазом на којој је кретање:

- а) прописно 3
- б) стазом на којој је дозвољено кретање мопеда
- ц) стазом на којој није дозвољено кретање мопеда

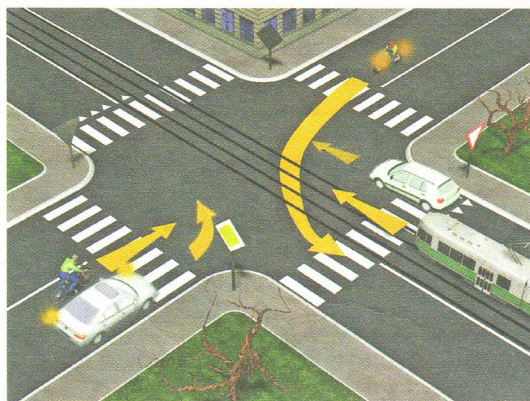


11. Возач црвеног путничког аутомобила у ситуацији на слици претиче мотоцикл:

- а) прописно
- б) непрописно
- ц) на делу пута на коме му је претицање забрањено саобраћајним знаком 3

12. Возач трактора у ситуацији на истој слици креће се путем на коме је његово кретање:

- а) дозвољено
- б) забрањено 2
- ц) дозвољено ако се креће уз десну ивицу коловоза

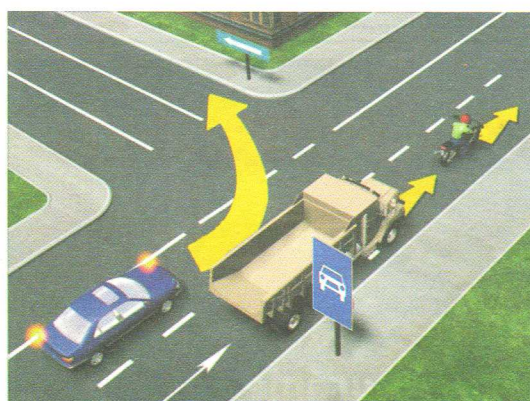


13. Трамвај у ситуацији на слици врши претицање белог путничког аутомобила на раскрсници на којој му је претицање:

- а) дозвољено 3
- б) забрањено
- ц) дозвољено ако се креће највећом дозвољеном брзином у насељу

14. Возач белог путничког аутомобила у ситуацији на истој слици приликом скретања улево престројио се:

- а) прописно
- б) прописно, али претходно мора да пропусти возача бицикла 3
- ц) непрописно

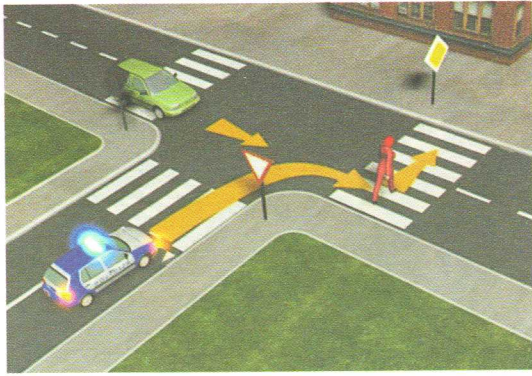


15. Возач плавог путничког аутомобила у ситуацији на слици скреће улево:

- а) прописно
- б) непрописно 3
- ц) прописно ако скретање врши у средњу саобраћајну траку

16. Возач мотоцикла на путу којим се креће у ситуацији на истој слици, не сме да се креће брзином већом од:

- а) 80 км/час
- б) 100 км/час 3
- ц) 120 км/час



17. У ситуацији на слици првенство пролаза има:

- a) возач зеленог путничког аутомобила који се креће путем са првенством пролаза 3
- b) возило полиције 3
- c) возило које је већ ушло у раскрсницу 3

18. Пешак у ситуацији на истој слици:

- a) има првенство пролаза 3
- b) дужан је да пропусти возило полиције 3
- c) дужан је да пропусти и возило полиције и зелени путнички аутомобил 3



19. Првенство пролаза у ситуацији на слици има:

- a) путнички аутомобил 3
- b) теретно возило 3
- c) ниједно возило 3

20. У ситуацији на истој слици првенство пролаза на успону регулисано је:

- a) саобраћајним знаковима 3
- b) правилима саобраћаја 3
- c) ознакама на коловозу 3

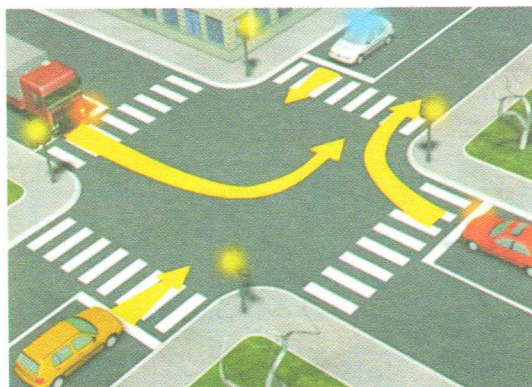
21. Мотопут је државни пут на коме се смеју кретати:

- a) лаки четвороцикли и радне машине 3
- b) само тешки трицикли и тешки четвороцикли 3
- c) мотоцикли 3



22. Десна рука подигнута вертикално са дланом отворене шаке усмереним према лево - значи:

- a) слободан пролаз за возила која полицијском службенику долазе са бочних страна 4
- b) забрана пролаза за возаче који полицијском службенику долазе у прса и слеђа 4
- c) забрану пролаза за све возаче, осим за оне возаче чија се возила, у часу када полицијски службеник подигне руку, не могу на безбедан начин зауставити 4



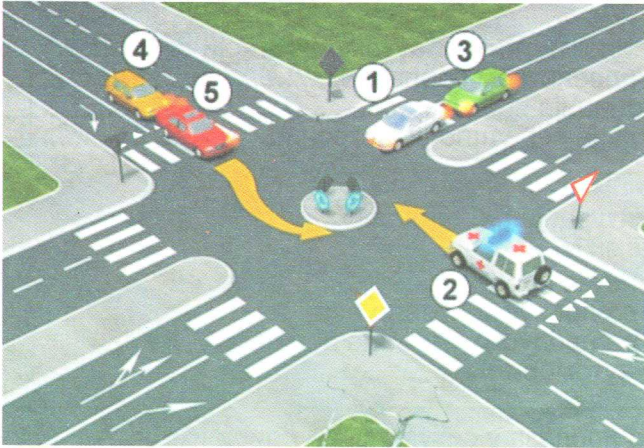
23. Возило полиције у ситуацији на слици, на знак жутог трепћућег светла на семафору:

- a) дужно је да сачека промену светла на семафору 3
- b) може да пређе преко раскрснице јер има првенство пролаза 3
- c) може да пређе преко раскрснице тек када пропусти теретно возило које му долази са десне стране 3

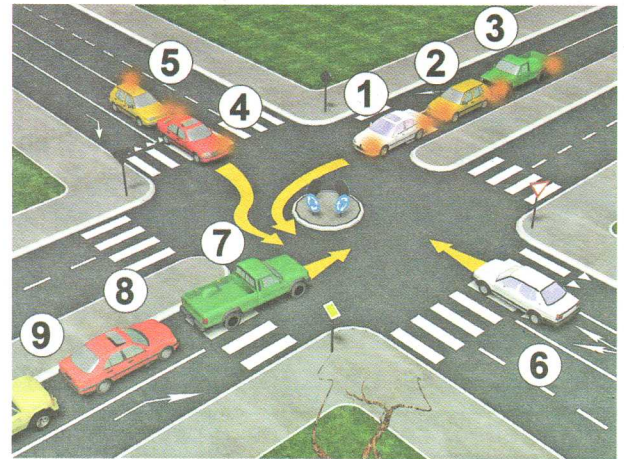
24. У ситуацији на истој слици приликом одређивања првенства пролаза возачи морају да поступе по:

- a) светлосном саобраћајном знаку 3
- b) правилима саобраћаја 3
- c) ознакама на коловозу 3

25-26. У поља испод слике упиши бројеве који се налазе поред возила по редоследу проласка кроз раскрсницу:



5



5

 A	 B	 V	<p>27. Саобраћајни знак “брзина која се препоручује на одређеном делу пута” је знак обележен словом:</p> <p>A <input type="checkbox"/></p> <p>B <input type="checkbox"/> 3</p> <p>V <input type="checkbox"/></p>
 A	 B	 V	<p>28. Саобраћајни знак “насеље” је знак обележен словом:</p> <p>A <input type="checkbox"/></p> <p>B <input type="checkbox"/> 3</p> <p>V <input type="checkbox"/></p>
 A	 B	 V	<p>29. Саобраћајни знак “дозвољени смерови” је знак обележен словом:</p> <p>A <input type="checkbox"/></p> <p>B <input type="checkbox"/> 3</p> <p>V <input type="checkbox"/></p>
 A	 B	 V	<p>30. Саобраћајни знак “путоказна табла” је знак обележен словом:</p> <p>A <input type="checkbox"/></p> <p>B <input type="checkbox"/> 3</p> <p>V <input type="checkbox"/></p>
 A	 B	 V	<p>31. Саобраћајни знак “опасна низбрдица” је знак обележен словом:</p> <p>A <input type="checkbox"/></p> <p>B <input type="checkbox"/> 3</p> <p>V <input type="checkbox"/></p>

НАШИ ПРИЈАТЕЉИ!

_____ (Стартни број, име и презиме)

_____ (Назив-разред/школа/екипа)

100- **Негативних** = **УКУПНО**
Поена Поена



CIP - Каталогизација у публикацији Народна библиотека Србије, Београд

ISBN 978-86-905477-7-7
COBISS.SR-ID 205145612

