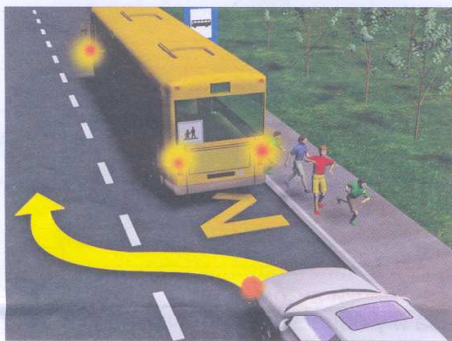




1. Превоз деце на бициклу у ситуацији на слици је:
  - а) забрањен правилима саобраћаја .....
  - б) дозвољен ако је на бициклу уграђено посебно седиште прилагођено величини детета и чврсто спојено са бициклом .....
  - ц) забрањен само у насељеном месту .....  **4**
2. Ако возач бицикла превози дете на бициклу у ситуацији на слици, тада:
  - а) возач мора имати најмање 16 година, а дете не сме бити старије од 12 година .....
  - б) возач мора имати најмање 17 година, а дете највише 9 година .....
  - ц) возач мора бити старији од 18 година, а дете до осам година старости .....  **4**



3. У ситуацији на слици возачу белог путничког аутомобила обилажење аутобуса за превоз деце је:
  - а) дозвољено пошто обилажење врши на делу пута на коме је обележена непрекидана уздужна линија на коловозу .....
  - б) дозвољено само ако смањи брзину кретања свога возила и укључи леви показивач правца .....
  - ц) забрањено .....  **4**
4. У ситуацији на истој слици, возач аутобуса за превоз деце када стоји на стајалишту ради уласка и изласка деце:
  - а) није дужан да укључи сва четири показивача правца .....
  - б) дужан је увек да укључи сва четири показивача правца .....
  - ц) није дужан да укључи сва четири показивача правца само ван насеља .....  **3**



5. Возач бицикла који врши скретање улево у ситуацији на слици:
  - а) има првенство пролаза у односу на сва возила .....
  - б) дужан је да пропусти и мотоцикл и возача бицикла који му долази из супротног смера .....
  - ц) дужан је да пропусти само возача бицикла који му долази из супротног смера .....  **4**
6. У ситуацији на истој слици возачи морају поступити по:
  - а) светлосном саобраћајном знаку .....
  - б) само по правилима саобраћаја .....
  - ц) по саобраћајном знаку и по правилима саобраћаја ..  **4**

7. Пешак који гура бицикл, мопед или мотоцикл, мора се кретати:
  - а) уз десну ивицу коловоза у смеру кретања .....
  - б) уз леву ивицу коловоза у смеру кретања, у сусрет возилима .....
  - ц) оном страном којом сам процени да му је лакше кретање .....  **2**



**АМС**  
ОСИГУРАЊЕ

www.ams.co.rs  
 Кориснички центар: 0800 009 009  
 Централa: 011 30 84 900

8. Уколико се пешак креће по коловозу на путу ван насеља, мора да се креће:

- а) што ближе десној ивици коловоза у смеру кретања .....
- б) што ближе левој ивици коловоза у смеру кретања .....
- ц) оном страном за коју сам процени да је лакше кретање .....

2



9. Возач црвеног путничког аутомобила врши претицање мотоцикла у ситуацији на слици:

- а) прописно .....
- б) непрописно .....
- ц) на делу пута на коме је претицање забрањено саобраћајним знаком .....

3

10. У ситуацији на истој слици, саобраћајни знак "ограничење брзине" односи се:

- а) само на трактор и возила која се крећу том коловозном траком .....
- б) само на возача мотоцикла и путничког аутомобила ..
- ц) на сва возила која се крећу и једном и другом коловозном траком .....

3



11. Возач аутобуса у ситуацији на слици врши скретање улево:

- а) прописно .....
- б) непрописно .....
- ц) прописно тек када пропусти теретно возило које му долази са десне стране .....

3

12. Возач теретног возила у ситуацији на истој слици када скреће удесно:

- а) има првенство пролаза у односу на путнички аутомобил .....
- б) дужан је да пропусти путнички аутомобил .....
- ц) има првенство пролаза и у односу на путнички аутомобил и у односу на пешаке на пешачком прелазу ако наиђу .....

3



13. У ситуацији на слици редослед проласка возила на раскрсници је:

- а) црвени путнички аутомобил, жути путнички аутомобил, теретно возило и возило полиције .....
- б) возило полиције, теретно возило, жути и црвени путнички аутомобил .....
- ц) возило полиције, црвени путнички аутомобил, жути путнички аутомобил и теретно возило .....

3

14. У ситуацији на истој слици, првенство пролаза је регулисано:

- а) светлосним саобраћајним знаком .....
- б) правилима саобраћаја .....
- ц) саобраћајним знаковима .....

3



15. Првенство пролаза у ситуацији на слици има:

- а) зелени путнички аутомобил пошто је већ ушао у раскрсницу .....
- б) теретно возило које зеленом путничком аутомобилу долази са десне стране .....
- ц) зелени путнички аутомобил који задржава правац кретања на раскрсници .....

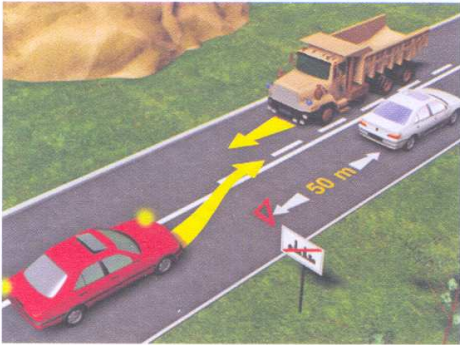
3

16. Возач мотоцикла из саобраћајне траке којом се креће у ситуацији на истој слици, може се кретати:

- а) само удесно .....
- б) удесно, улево и право .....
- ц) само право и удесно .....

2



17. Возач белог путничког аутомобила у ситуацији на слици, које је у квару, обележио је возило:
- a) прописно, постављањем само сигурносног троугла .
  - b) прописно само ако су на возилу укључена светла за означавање возила .....
  - c) непрописно, пошто је поред правилно постављеног сигурносног троугла дужан и да укључи све показиваче правца .....
- 3**

18. Брзина кретања црвеног путничког аутомобила, после обилажења заустављеног белог аутомобила је дозвољена до:
- a) 50 km/h .....
  - b) 80 km/h .....
  - c) 100 km/h .....
- 3**



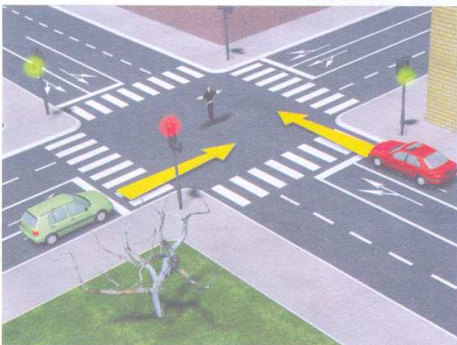
19. Возач бицикла у ситуацији на слици скреће улево:
- a) непрописно, јер скретање мора да изведе из крајње леве саобраћајне траке у смеру кретања, уз леву ивицу коловоза .....
  - b) прописно .....
  - c) непрописно, јер скретање мора да изврши у десну саобраћајну траку .....
- 3**

20. Уређај за давање звучних знакова на бициклу и мопеду:
- a) не мора да испуњава услове прописане Правилником .....
  - b) мора да испуњава услове прописане Правилником .
  - c) може бити вишетонски (завијајући звук) .....
- 3**

21. Бициклическа стаза је пут намењен искључиво за кретање:
- a) бицикала и мопеда .....
  - b) бицикала и лаких трицикала .....
  - c) бицикала .....
- 3**



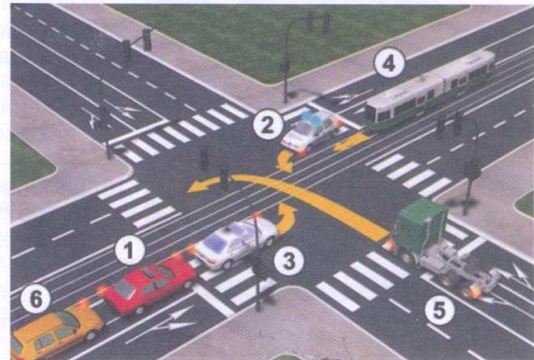
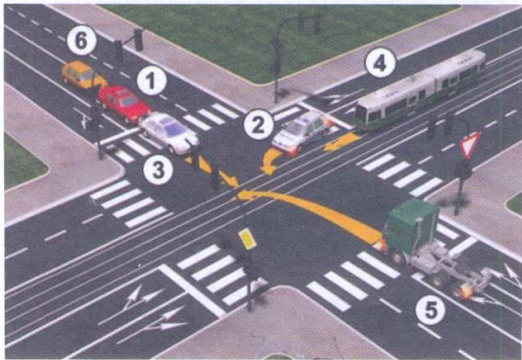
22. Када лице које регулише саобраћај десну руку хоризонтално предручи са отвореном шаком усмереном улево:
- a) дозвољен је пролаз возилима која му долазе са његове предње стране .....
  - b) забрањен је пролаз за сва возила која секу смер испружене руке .....
  - c) забрањен пролаз свим возилима .....
- 3**



23. Возачу црвеног путничког аутомобила у ситуацији на слици:
- a) дозвољен је прелаз преко раскрснице, јер долази другом возилу са десне стране .....
  - b) дозвољен је прелаз преко раскрснице, јер је на семафору упаљено зелено светло .....
  - c) забрањен прелаз преко раскрснице .....
- 3**

24. Када знак полицијског службеника који регулише саобраћај на раскрсници одступа од светлосног саобраћајног знака, возачи су дужни да поступају по:
- a) правилима саобраћаја .....
  - b) светлосном саобраћајном знаку .....
  - c) по знацима полицијског службеника .....
- 4**

25-26. У поља испод слике упиши бројеве који се налазе поред возила по редоследу проласка кроз раскрсницу:



4

4

27. У поља испод сваког саобраћајног знака уписати редни број који је испред описа њиховог значења.



○ 2



○ 1



○ 2



○ 2



○ 1



○ 2



○ 2



○ 1



○ 2



○ 2

1. Опасна кривина
2. Обавезно обилажење с леве стране
3. Бициклическа стаза
4. Дозвољени смерови
5. Насеље
6. Зона школе

7. Забрана саобраћаја за бицикле
8. Обавезан смер
9. Двострука кривина или више узастопних кривина од којих је прва надесно
10. Деца на путу
11. Зона успореног саобраћаја
12. Назив насељеног места

**НАШИ ПРИЈАТЕЉИ!**

(Стартни број, име и презиме)

(назив-разред/школа/екипа)

100 -  Негазивних Поена =  УКУПНО Поена



CIP - Каталогизација у публикацији Народна библиотека Србије, Београд

ISBN: 978-86-905477-2-2  
COBISS.SR-ID 128269324