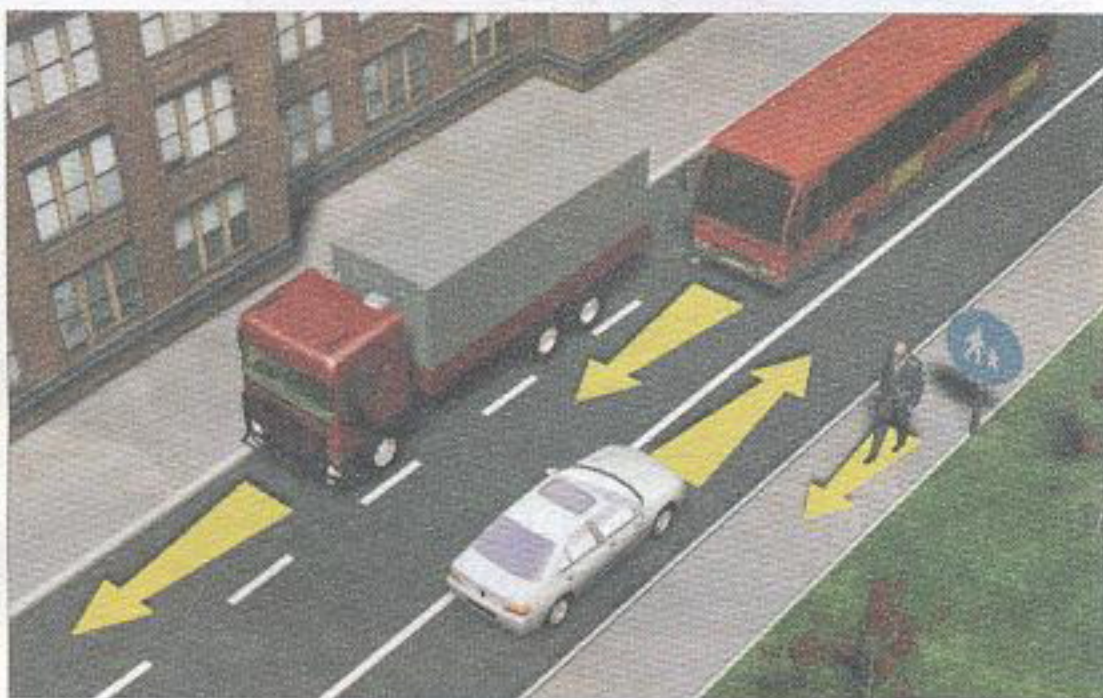


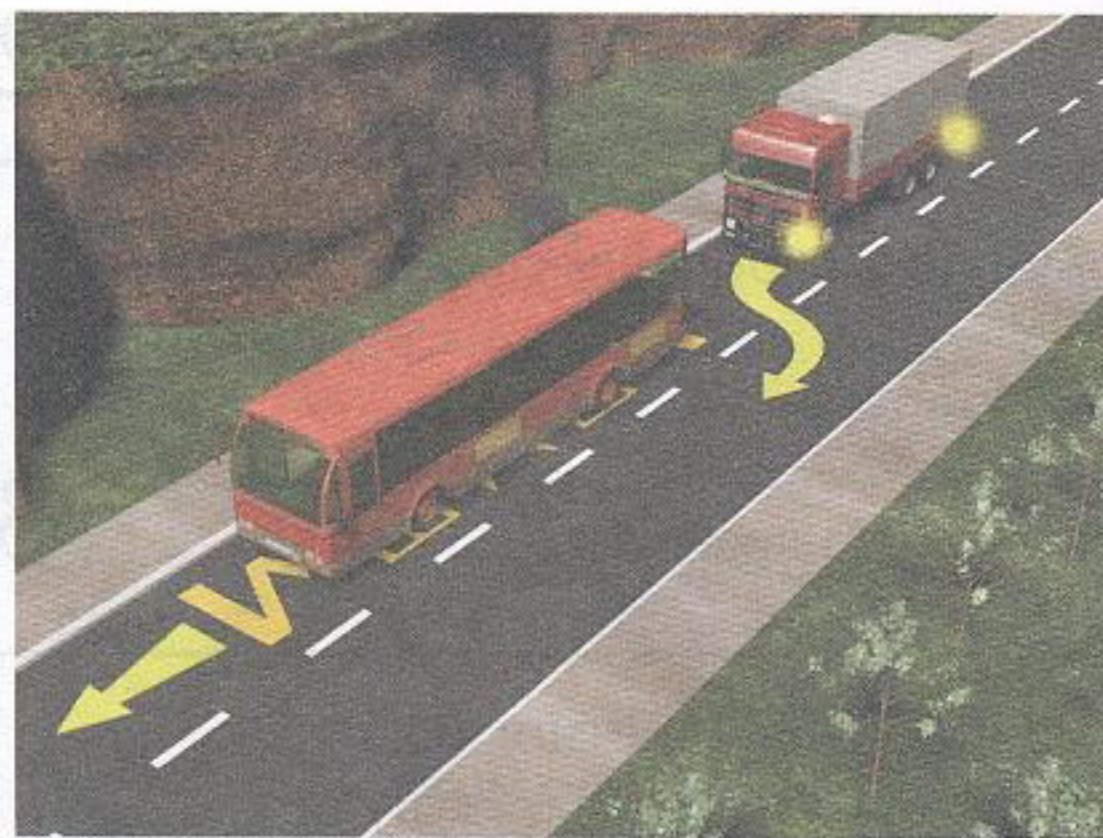
1. Возач мотоцикла у ситуацији на слици, креће се:
- а) прописно
 - б) непрописно
 - ц) путем на коме је његово кретање забрањено
- 4**

2. Возач мотоцикла на своме возилу мора имати упаљена кратка, односно дневна светла:
- а) само ноћу и у случају смањене видљивости
 - б) увек у току дана за време вожње у саобраћају на путу
 - ц) само у насељеном месту
- 4**



3. На путу у насељу, у ситуацији на слици, возач аутобуса се креће левом саобраћајном траком :
- а) прописно
 - б) непрописно
 - ц) дужан је да се креће десном саобраћајном траком
- 4**

4. У ситуацији на истој слици, пешак се креће:
- а) прописно
 - б) дужан је се креће коловозом уз леву ивицу коловоза у сусрет возилима
 - ц) непрописно
- 3**



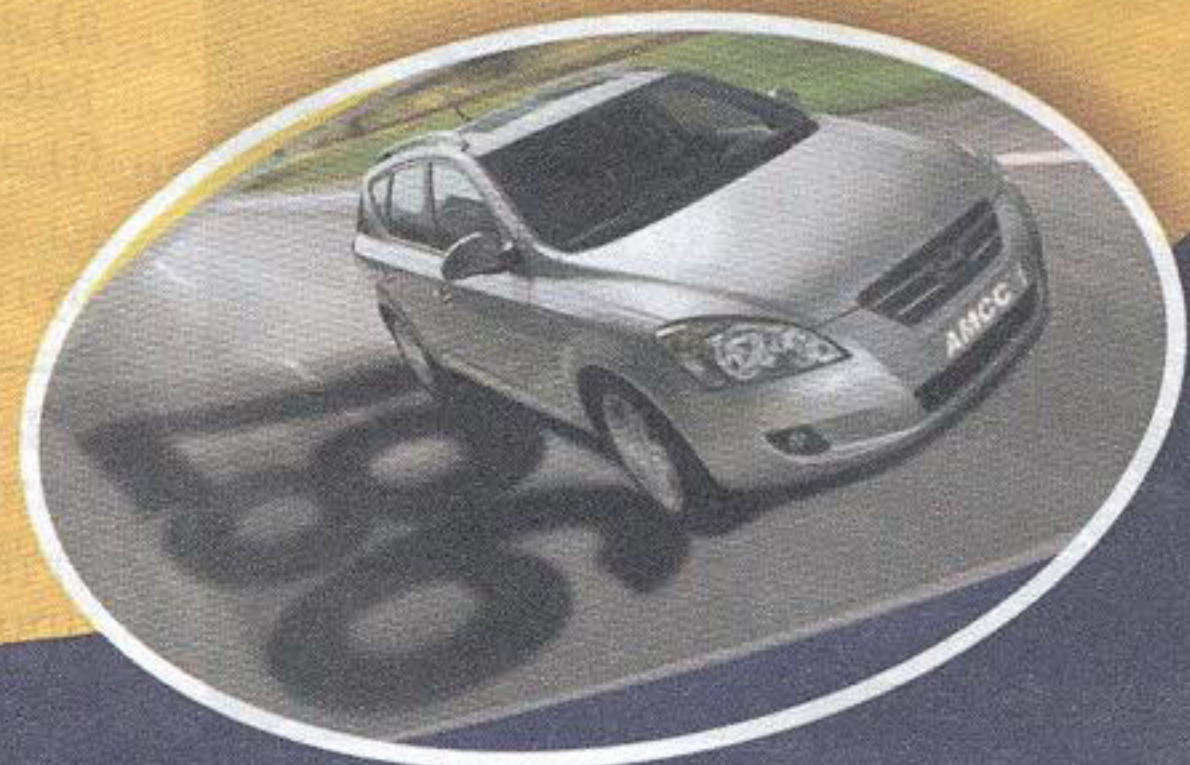
5. Возач теретног возила обилази аутобус на стајалишту у ситуацији на слици:
- а) непрописно
 - б) прописно, али је дужан да управља возилом безбедно и не угрожава путнике који улазе и излазе из аутобуса
 - ц) на месту на коме је забрањено обилажење правилима саобраћаја
- 4**

6. На путу, у ситуацији на истој слици, брзина кретања возила је ограничена на:
- а) 120 km/h
 - б) 100 km/h
 - ц) 80 km/h
- 3**

7. Када је неко од учесника у саобраћају поступио противно правилима саобраћаја, полицајац ће пиштаљком упутити звучни знак:
- а) један кратки звиждук
 - б) један дугачак звиждук
 - ц) више узастопних звиждука
- 3**



**VAŠA
VERNA
SENKA**



www.ams.co.rs

8. На мопеду, трициклу, мотоциклу и четвороциклу не сме се превозити дете млађе од:

- а) 8 година
 б) 10 година
 ц) 12 година **2**



9. Возач трамваја у ситуацији на слици:

- а) има првенство пролаза у односу на сва возила
 б) дужан је да пропусти сва возила на раскрсници
 ц) дужан је да пропусти само возила која се крећу путем са првенством пролаза **3**

10. У ситуацији на истој слици, првенство пролаза је регулисано:

- а) светлосним саобраћајним знаковима
 б) правилима саобраћаја
 ц) саобраћајним знаковима **3**

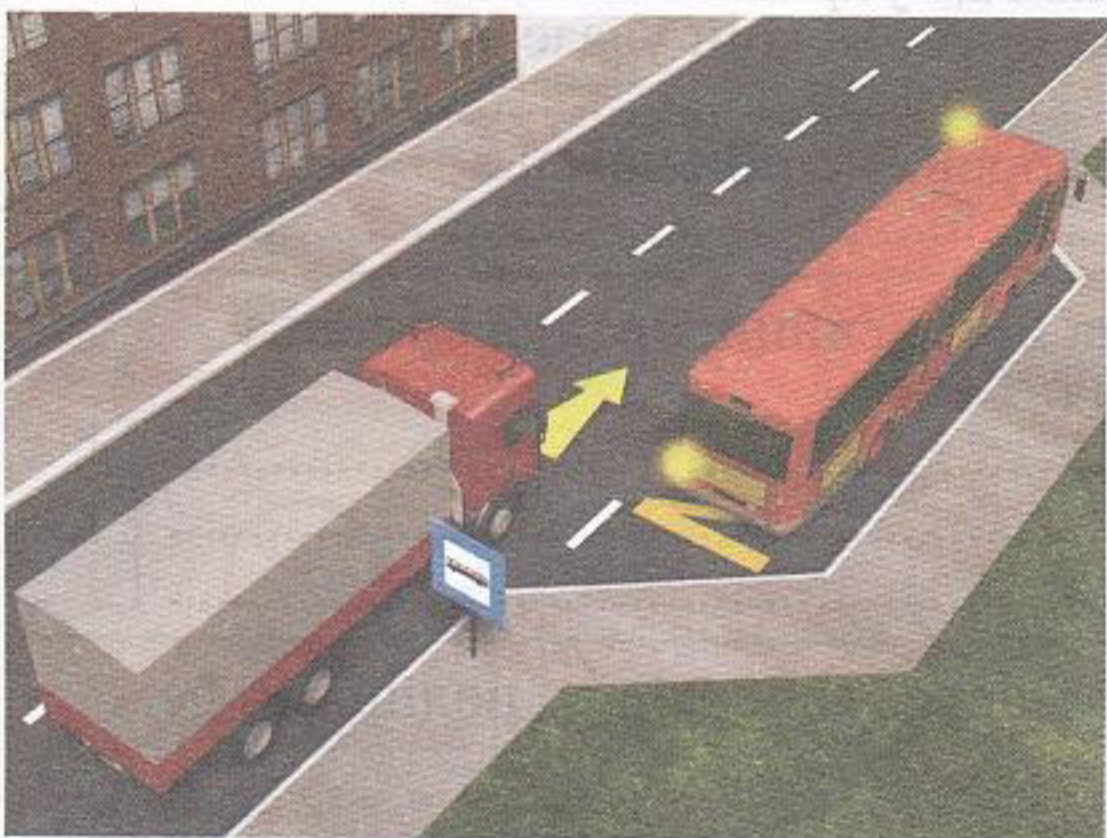


11. Возач путничког аутомобила, у ситуацији на слици врши полукружно окретање на месту на коме је полукружно окретање:

- а) дозвољено
 б) забрањено правилима саобраћаја
 ц) забрањено саобраћајним знаком **3**

12. Путничким возилом у ситуацији на истој слици у саобраћају на путу може управљати лице које поседује возачку дозволу:

- а) АМ категорије
 б) Б1 категорије
 ц) Б категорије **2**



13. Возач аутобуса се укључује у саобраћај са стајалишта у насељу и том приликом:

- а) нема првенство пролаза
 б) има првенство пролаза
 ц) дужан је да пропусти теретно возило **3**

14. У ситуацији на истој слици возач теретног возила:

- а) није обавезан да омогући аутобусу да се укључи у саобраћај са стајалишта
 б) дужан је да омогући аутобусу укључивање у саобраћај
 ц) дужан је да се заустави **3**

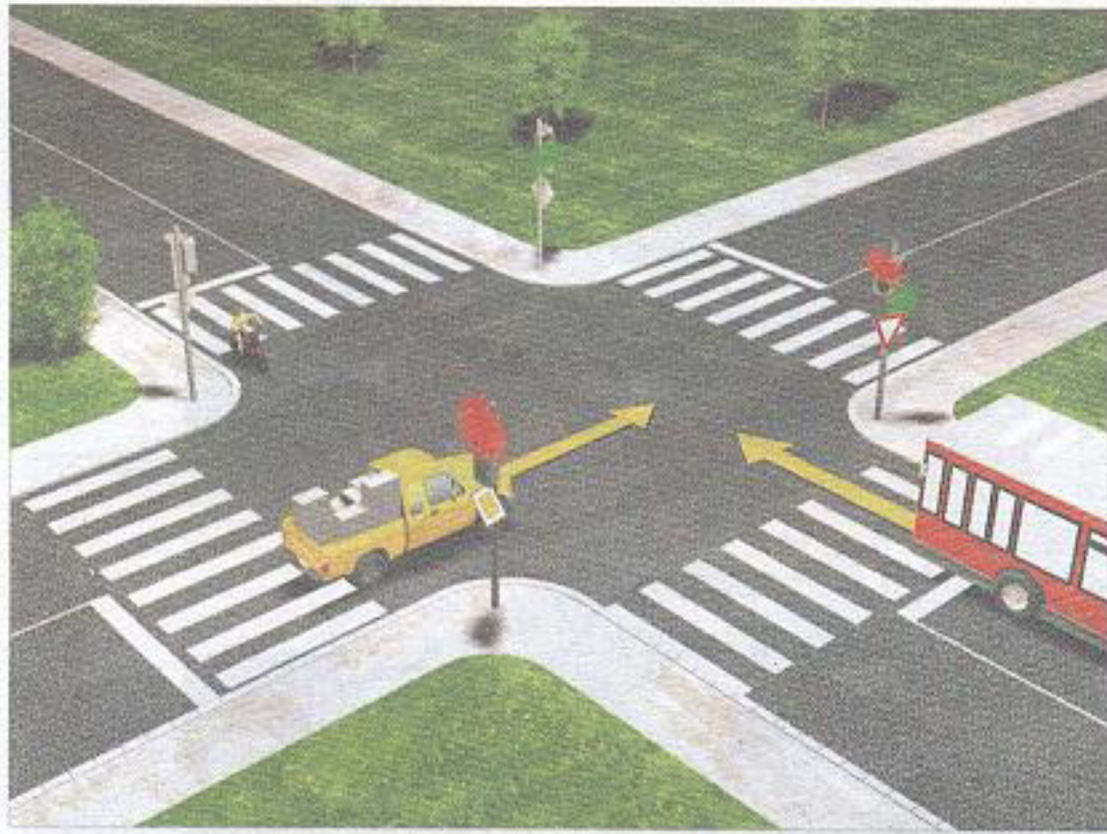


15. Жути и бели путнички аутомобили који скрећу улево, у ситуацији на слици:

- а) имају првенство пролаза у односу на сва возила у раскрсници
 б) дужни су да пропусте сва возила у раскрсници
 ц) дужни су да пропусте само зелени путнички аутомобил **3**

16. Зелени путнички аутомобил у ситуацији на истој слици, наилази на раскрсницу, крећући се:

- а) путем који се укршта са путем са првенством пролаза
 б) путем са првенством пролаза
 ц) путем исте важности као и пут на који наилази **3**



17. У ситуацији на слици право проласка на раскрсници имају:
- а) сва возила
 - б) само аутобус
 - ц) мопед и аутобус
- 4**

18. У ситуацији на истој слици возач жутог теретног возила зауставио је своје возило на семафору:
- а) прописно
 - б) непрописно
 - ц) на месту на коме не омета остале учеснике у саобраћају
- 3**



19. Бели путнички аутомобил претиче аутобус у ситуацији на слици:
- а) прописно
 - б) непрописно
 - ц) на месту на коме је претицање забрањено правилима саобраћаја
- 3**

20. У ситуацији на истој слици, теретно возило се креће:
- а) прописно, левом саобраћајном траком
 - б) непрописно
 - ц) прописно, само ако се креће већом брзином
- 3**

21. Возач бицикла, мопеда, трицикла и мотоцикла, када управља возилом у саобраћају:
- а) сме да употребљава на оба уха слушалице за аудио уређаје
 - б) може употребљавати на оба уха слушалице, али је обавезан да смањи тон
 - ц) не сме да употребљава на оба уха слушалице за аудио уређаје
- 3**



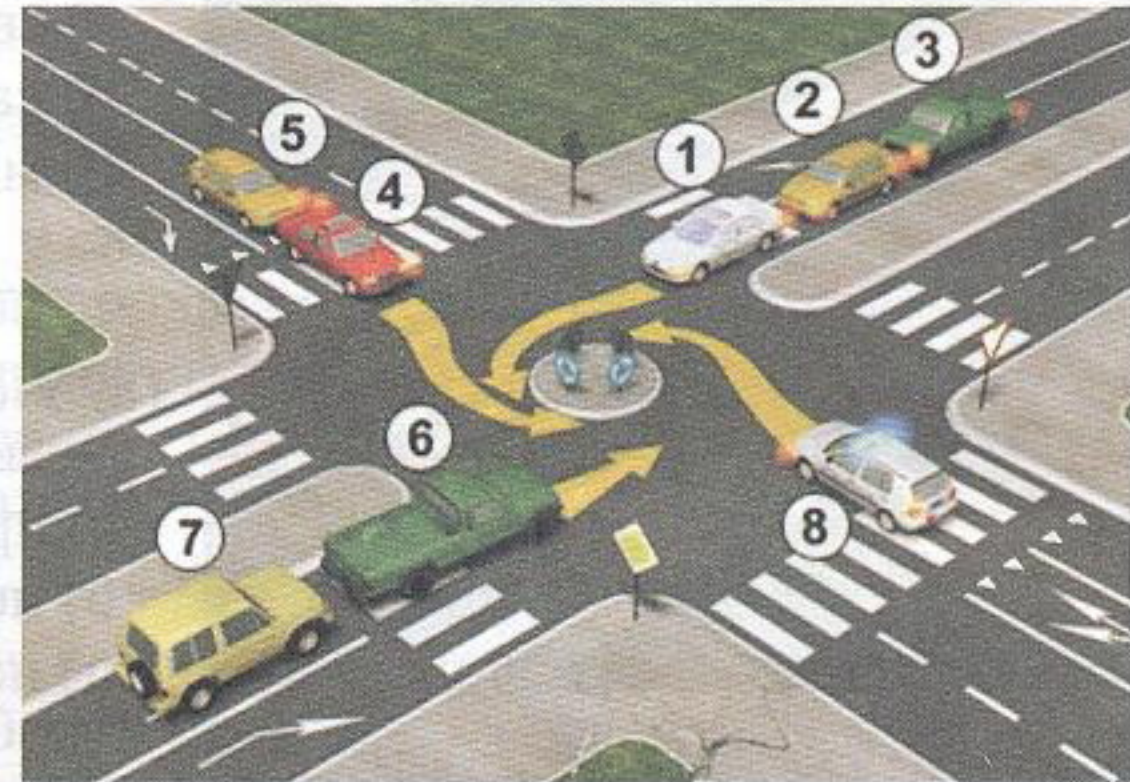
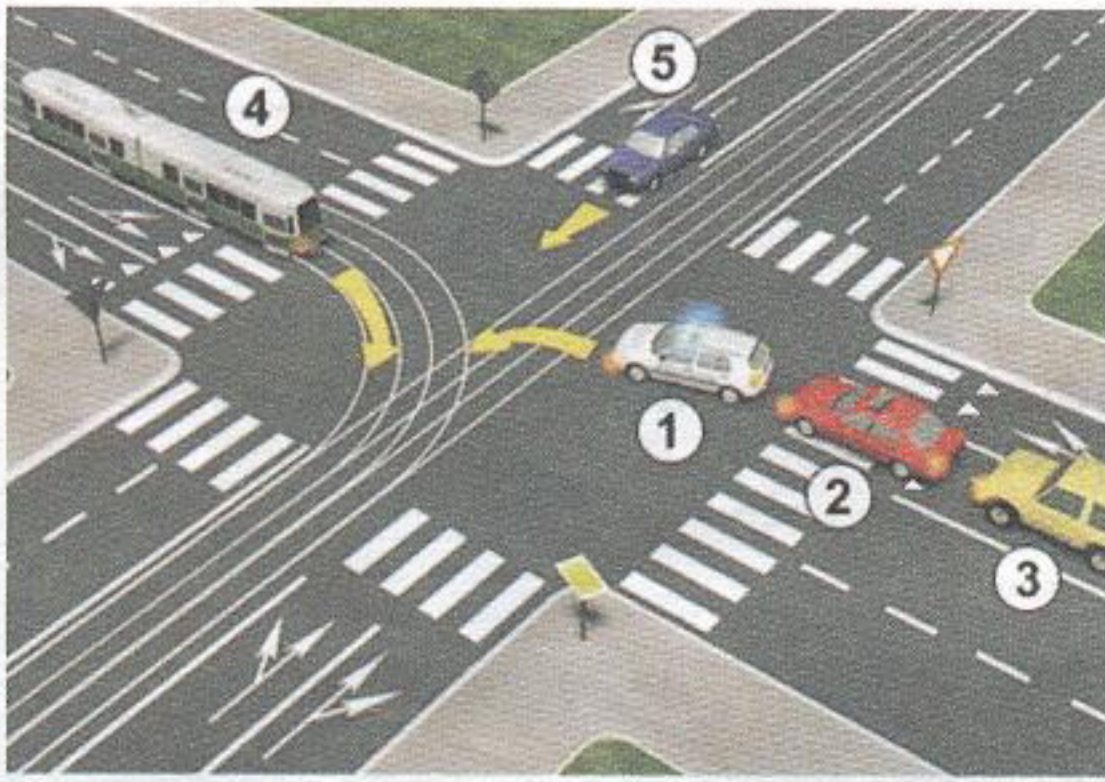
22. Знак који полицајац даје лаганим махањем хоризонтално одрученом руком горе-доле, како би возачи смањили брзину кретања свога возила, полицајац даје:
- а) само на раскрсници
 - б) само из возила
 - ц) на раскрсници, из возила, са мотоцикла, односно возила које има видно обележје полиције
- 3**



23. Возила под пратњом у ситуацији на слици:
- а) дужни су да пропусте колону пешака на обележеном пешачком прелазу
 - б) имају право пресецања колоне пешака
 - ц) немају право пресецања колоне пешака
- 3**

24. На возила под пратњом, у ситуацији на слици, одредбе закона о забрани пресецања колоне пешака, пропуштају пешака и ограничењу брзине се:
- а) примењују
 - б) примењују делимично
 - ц) не примењују
- 3**

25-26. У поља испод слике упиши бројеве који се налазе поред возила по редоследу проласка кроз раскрсницу:



4

4

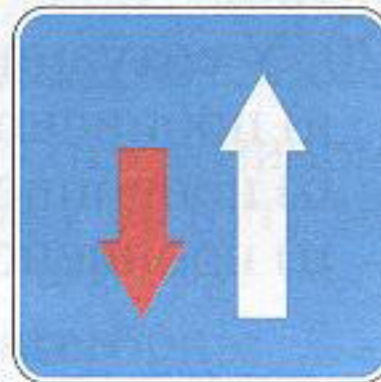
27. У поља испод сваког саобраћајног знака уписати редни број који је испред описа њиховог значења.



○ 2



○ 1



○ 1



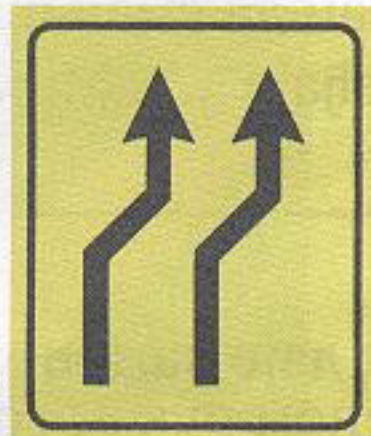
○ 2



○ 2



○ 2



○ 2



○ 2



○ 2



○ 1

- | | |
|--|--|
| 1. Затварање саобраћајне траке | 7. Дозвољени смерови |
| 2. Обилажење са обе стране | 8. Суужење пута с десне стране |
| 3. Двострука кривина или више узастопних кривина, од којих је прва надесно | 9. Спајање са споредним путем под правим углом с леве стране |
| 4. Првенство пролаза за возила из супротног смера | 10. Првенство пролаза у односу на возила из супротног смера |
| 5. Обавезан смер | 11. Опасна кривина |
| 6. Укрштање са споредним путем под правим углом | 12. Скретање саобраћаја из једне коловозне траке у другу |

НАШИ ПРИЈАТЕЉИ!

(Стартни број, име и презиме)

(назив-разред/школа/екипа)

100 - Негативних Поена = УКУПНО Поена



МИНИСТАРСТВО ПРОСВЕТЕ



МИНИСТАРСТВО УНУТРАШЊИХ ПОСЛОВА



CIP - Каталогизација у публикацији Народна библиотека Србије, Београд

ISBN: 978-86-7514-043-6
COBISS.SR-ID 128269324