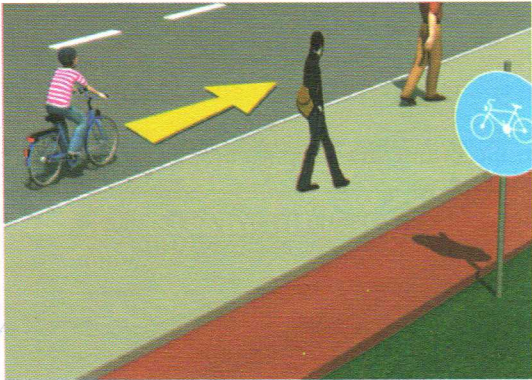




ТАКМИЧЕЊЕ УЧЕНИКА ОСНОВНИХ ШКОЛА РЕПУБЛИКЕ СРБИЈЕ
“ШТА ЗНАШ О САОБРАЋАЈУ”
 ОШ „РАШКА”

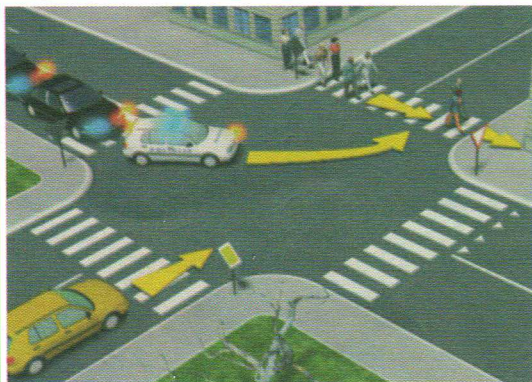


1. У ситуацији на слици возач бицикле се креће:

- а) прописно..... 3
 б) непрописно.....
 ц) прописно, ако се креће што ближе десној ивици коловоза

2. Површина на којој се у ситуацији на слици налазе пешаци је:

- а) коловоз..... 3
 б) тротоар.....
 ц) бициклическа стаза.....

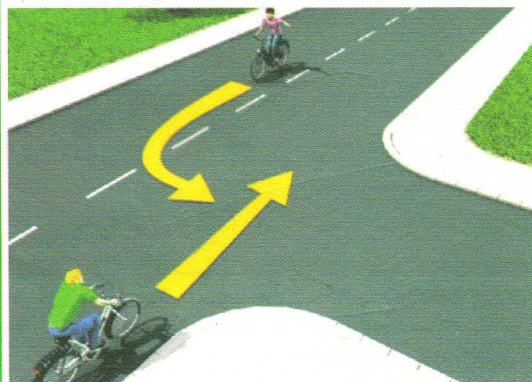


3. Када наилазе возила под пратњом, у ситуацији на слици, пешаци:

- а) не смеју да ступе на коловоз, односно дужни су да се уклоне са коловоза да би омогућили пролаз тим возилима 4
 б) имају првенство пролаза у односу на возила под пратњом.....
 ц) смеју да ступе на коловоз и пређу преко пешачког прелаза.....

4. У ситуацији на истој слици, возач жутог путничког аутомобила:

- а) мора да пропусти само возила под прањом..... 3
 б) мора да пропусти и возила под пратњом и пешаке.....
 ц) има првенство пролаза у односу на возила под пратњом и пешаке.....



5. У ситуацији на слици, првенство пролаза има:

- а) бициклиста у који задржава правац кретања..... 3
 б) бициклиста у који скреће улево.....
 ц) бициклиста који је ближи раскрсници.....

6. Првенство пролаза је у датој ситуацији регулисано:

- а) ознакама на коловозу..... 3
 б) саобраћајним знаковима.....
 ц) саобраћајним правилима.....

7. Изузетно у пешачкој зони, зони успореног саобраћаја, зони “30”, зони школе и некатегорисаном путу, бициклом може управљати и дете са навршених:

- а) 7 година..... 3
 б) 8 година.....
 ц) 9 година.....

АУТО-МОТО САВЕЗ СРБИЈЕ
 ПОРОДИЦА ЧЛАНОВА И ПРИЈАТЕЉ ВОЗИЛА
 ПОРОДИЦА ШТИТИ, ПРИЈАТЕЉ ПОМАЖЕ!
 webshop.amss.org.rs www.amss.org.rs

facebook.com/AMSS1987 twitter.com/AMSS1987 viber.com/AMSS

Кад станеш, да наставиш!
Бесплатна поправка на путу и шлеповање у Србији и Европи
за само 2500 РСД годишње!

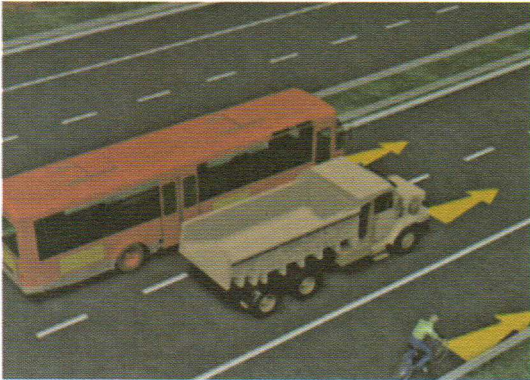
На свим објектима

ПОМОЋ НА ПУТУ И ИНФО **1987**

АМСС ЧЛАНСКА И ПЛАТНА КАРТИЦА
 ПОМАЖЕ НА ПУТУ, ШТЕДИ НА ПУТОВАЊУ

8. Пролажење учесника у саобраћају поред другог учесника у саобраћају који се креће коловозом у истом смеру, назива се:

- а) мимоилажење..... 3
 б) обилажење.....
 ц) претицање.....

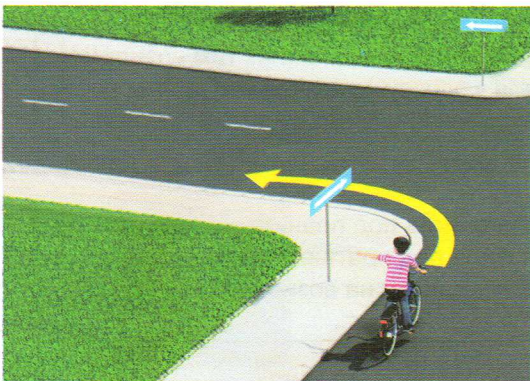


9. Возач бицикла, у ситуацији на слици, се креће:

- а) прописно, одговарајућом саобраћајном траком.....
 б) прописно само ако се креће што ближе уз десну ивицу коловоза..... 3
 ц) путем на коме је кретање бицикала забрањено.....

10. Највећа дозвољена безина кретања возила по путу са слике је:

- а) 120 км/х.....
 б) 100 км/х..... 3
 ц) 80 км/х.....

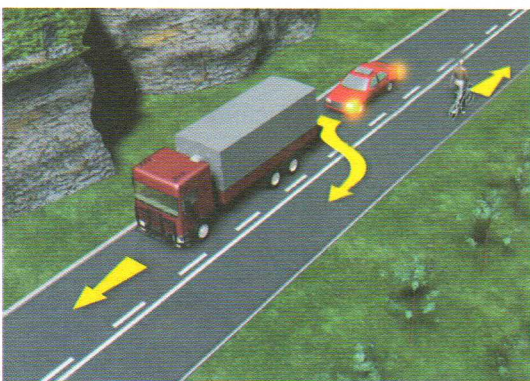


11. Возач бицикла, у ситуацији на слици, скретање улево врши:

- а) непрописно.....
 б) прописно..... 4
 ц) прописно, само ако скретање врши крећући се крајњом десном траком.....

12. Када се престојава из десне у леву саобраћајну траку, возач бицикле предходно мора да:

- а) погледа преко левог рамена, затим одручи леву руку и тек тадаврши престојавање.....
 б) само погледа преко левог рамена..... 3
 ц) само одручи руку.....

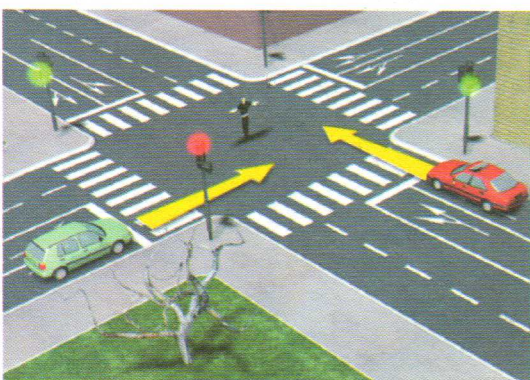


13. Возач црвеног путничког аутомобила, у ситуацији на слици, претиче камион на месту на коме је претицање:

- а) забрањено правилима саобраћаја.....
 б) дозвољено..... 3
 ц) забрањено ознакама на коловозу.....

14. Пешак у ситуацији на истој слици, се креће:

- а) путем на којем је кретање пешацима забрањено.....
 б) непрописно..... 3
 ц) прописно, уз десну ивицу коловоза.....

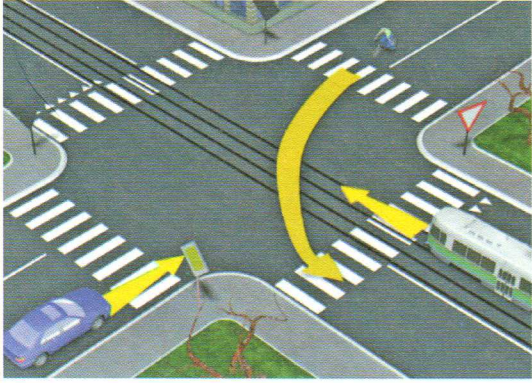


15. У ситуацији на слици, право проласка кроз раскрсницу има:

- а) црвени путнички аутомобил.....
 б) зелени путнички аутомобил..... 3
 ц) ни једно ни друго возило.....

16. У датој ситуацији возачи су дужни да поступе по:

- а) знацима које им даје полицијски службеник.....
 б) светлосном саобраћајном знаку (семафору)..... 3
 ц) ознакама на коловозу.....

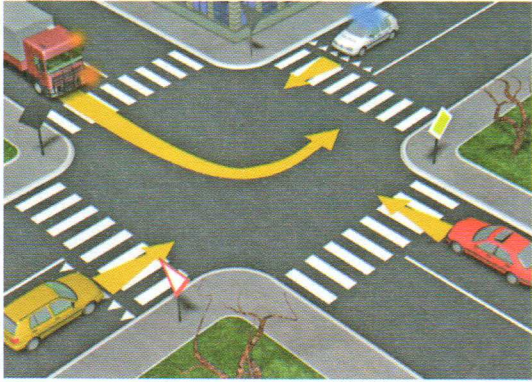


17. Возач бицикле у ситуацији на слици:

- a) има првенство пролазау односу на путнички аутомобил и на трамвај..... 3
- b) дужан је да пропусти и трамвај и путнички аутомобил..... 3
- c) дужан је да пропусти само путнички аутомобил..... 3

18. Возач трамваја у ситуацији на слици:

- a) има првенство пролаза у односу на путнички аутомобил и на бицикл..... 3
- b) дужан је да пропусти само путнички аутомобил..... 3
- c) дужан је да пропусти и путнички аутомобил и бицикл..... 3

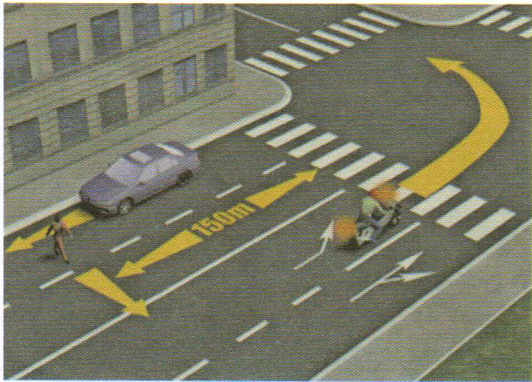


19. Возило полиције у ситуацији на слици приликом преласка преко раскрснице:

- a) дужно је да пропусти сва возила која се крећу путем са првенством пролаза..... 3
- b) дужно је да пропусти само теретно возило..... 3
- c) има првенство пролаза у односу на сва возила на раскрсници..... 3

20. Црвени путнички аутомобил наилази на раскрсницу крећући се:

- a) путем са првенством пролаза..... 3
- b) путем који се укршта са путем са првенством пролаза..... 3
- c) путем који се укршта са путем исте важности..... 3



21. У ситуацији на слици, пешак прелази преко коловоза:

- a) прописно..... 3
- b) непрописно..... 3
- c) на месту на коме му је забрањено прелажење преко коловоза правилима саобраћаја..... 3

22. Возач мотоцикла, у ситуацији на истој слици, врши скретање улево:

- a) из одговарајуће саобраћајне траке..... 3
- b) на месту на коме је забрањено скретање улево правилима саобраћаја..... 3
- c) из саобраћајне траке из које је забрањено скретање улево..... 3



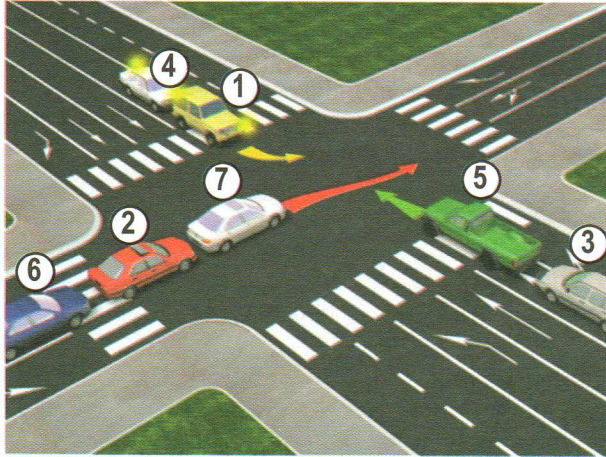
23. Према положају тела и руку, полицијског службеника, у ситуацији на слици, дозвољен је пролаз возилима која му долазе са:

- a) са бочних страна..... 4
- b) из правца у коме су му окренута прса, односно леђа..... 4
- c) са леве стране полицијског службеника..... 4

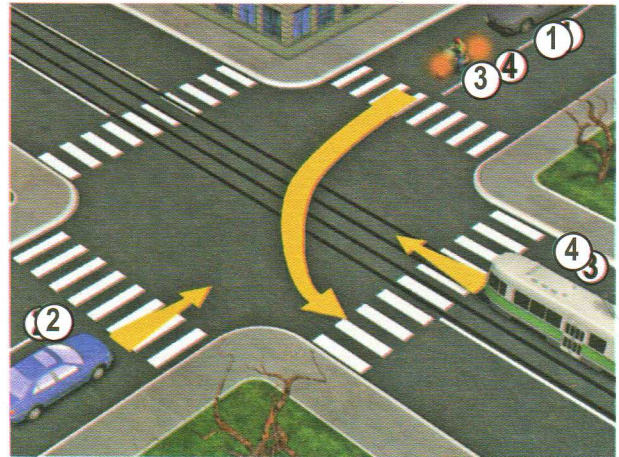
24. Знаци које даје полицијски службеник који непосредно регулише саобраћај, дају се:

- a) „стоп таблицом“..... 3
- b) рукама, односно положајем тела полицијског службеника..... 3
- c) заставицом за регулисање саобраћаја..... 3

25.-26. У поља испод слике упиши бројеве који се налазе поред возила, по редоследу како пролазе раскрсницу:



5



5



27. Допунска табла приказана на слици, уз знак „пут са првенством пролаза“, означава:

- а) смер којим се возила морају кретати.....
- б) положај пута који нема излаз (слепи пут)..... **3**
- ц) пружање пута са првенством пролаза.....



28. Саобраћајни знак приказан на слици означава:

- а) обавештење учесника у саобраћају о једносмерном путу.....
- б) смер у којем се возила морају кретати..... **3**
- ц) смер којим није дозвољено кретање возила.....



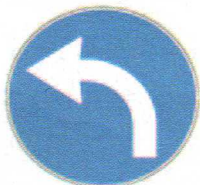
29. Саобраћајни знак приказан на слици означава:

- а) територију насељеног места у коју улази пут и границу од које почиње то насељено место.....
- б) место од кога почиње насеље и од кога се примењују прописи о саобраћају у насељу..... **3**
- ц) одредиште или објекат туристичког или историјског значаја.....



30. Саобраћајни знак приказан на слици означава:

- а) место где се завршава пешачка зона.....
- б) место где се завршава зона школе..... **3**
- ц) место где се завршава зона успореног саобраћаја.....



31. Саобраћајни знак приказан на слици означава:

- а) приближавање опасној кривини на лево.....
- б) смер којим се возила морају кретати..... **3**
- ц) пут са једносмерним саобраћајем.....

НАШИ ПРИЈАТЕЉИ!

(Стартни број, име и презиме)

(Назив-разред/школа/екипа)

100- **Негативних** = **УКУПНО**
 Поена Поена



CIP - Каталогизација у публикацији
 Народна библиотека Србије, Београд

ISBN: 978-86-80500-01-0
 COBISS.SR-ID 220868364