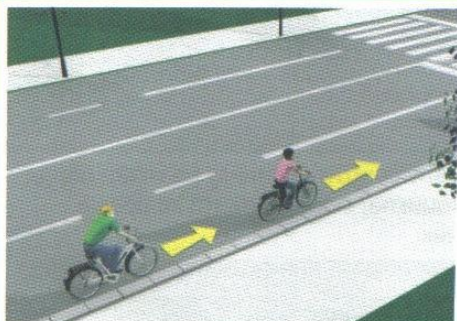




ТАКМИЧЕЊЕ УЧЕНИКА ОСНОВНИХ ШКОЛА РЕПУБЛИКЕ СРБИЈЕ
"ШТА ЗНАШ О САОБРАЋАЈУ"

ДН ОС
 ШК-ОПШ-46



1. Возачи бицикла у ситуацији на слици крећу се:

- а) непрописно **4**
 б) прописно
 ц) путем на коме је кретање бицикла забрањено

2. Пут у ситуацији на истој слици има:

- а) једну коловозну траку **2**
 б) две коловозне траке
 ц) четири коловозне траке

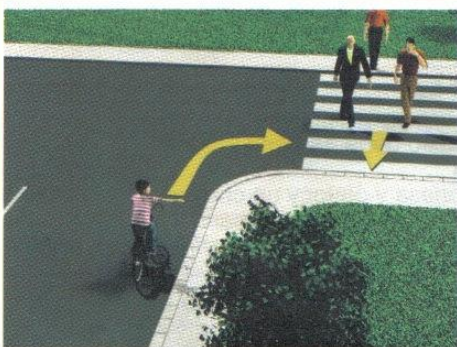


3. Ако је на бициклу уграђено посебно седиште, прилагођено величини детета и чврсто спојено са бициклом, дете старости до 8 година може на бициклу превозити возач бицикла старији од:

- а) 14 година
 б) 17 година **4**
 ц) 18 година

4. Возач бицикла у ситуацији на истој слици креће се:

- а) прописно
 б) непрописно **4**
 ц) путем на коме је забрањено кретање бицикала



5. Возач бицикла у ситуацији на слици, приликом скретања удесно:

- а) има првенство пролаза у односу на пешаке
 б) дужан је да пропусти само пешаке који су њему најближи **4**
 ц) дужан је да пропусти све пешаке који су започели прелажење преко коловоза

6. Пешак који се креће ноћу по коловозу на јавном путу ван насеља:

- а) не мора бити осветљен или означен рефлектујућом материјом
 б) мора бити осветљен или означен рефлектујућом материјом **4**
 ц) може бити означен само ако се креће мотопутем

7. Лице које се креће по путу на скијама или клизаљкама, на санкама или се вози на котураљкама или скејтборду је:

- а) клизач
 б) возач **3**
 ц) пешак



Call Centar: 0800 009 009
 Centrala: 011 30 84 900
 Ruzveltova 16, Beograd
 info@ams.co.rs
 www.ams.co.rs

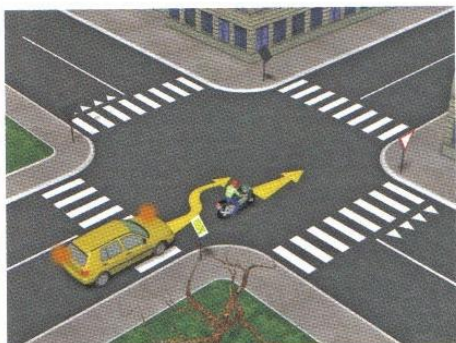
TRADICIJA SIGURNOSTI



Kasko osiguranje

8. Лаки трицикл је моторно возило на три точка чија највећа конструктивна брзина без обзира на начин преноса не прелази:

- а) 35 км/час **2**
 б) 45 км/час
 ц) 60 км/час



9. Путнички аутомобил претиче мотоцикл у ситуацији на слици у раскрсници на којој му је претицање возила:

- а) дозвољено
 б) забрањено правилима саобраћаја
 ц) забрањено саобраћајним знаком **3**

10. Закопчану хомологовану заштитну кацигу на глави поред возача и путника мотоцикла, морају носити за време вожње и возач и путник:

- а) мопеда
 б) мопеда и трицикла
 ц) мопеда, трицикла и четвороцикла **3**



11. Аутобус за превоз деце се зауставио ради уласка и изласка деце и возач белог путничког аутомобила у ситуацији на слици:

- а) може наставити кретање смањеном брзином
 б) мора се зауставити док деца улазе и излазе из аутобуса
 ц) мора наставити кретање брзином која је дозвољена на томе делу пута **3**

12. Возило којим се врши организовани превоз деце:

- а) не мора бити посебно обележено
 б) мора бити обележено посебним знаком
 ц) мора бити обележено било каквим знаком који возач изабере **2**

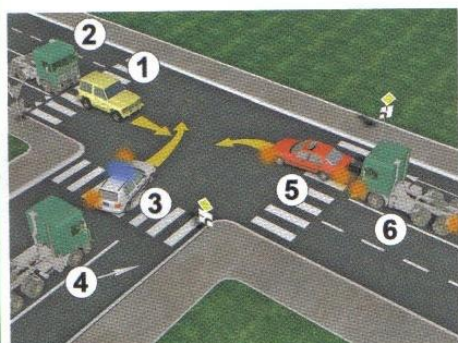


13. Возачи жутог и белог путничког аутомобила у ситуацији на слици, приликом скретања улево:

- а) морају пропустити само бели, црвени и плави путнички аутомобил
 б) имају првенство пролаза у односу на сва возила **3**
 ц) морају пропустити и бели, црвени и плави путнички аутомобил и зелени и сиви путнички аутомобил

14. У ситуацији на истој слици раскрсница је на којој се:

- а) укрштају путеви исте важности
 б) укрштају главни и споредни пут
 ц) спајају главни и споредни пут **3**



15. Редослед проласка возила на раскрсници у ситуацији на слици је следећи:

- а) возила бр: 5,6,3,4,1,2
 б) возила бр: 3,5,6,4,1,2
 ц) возила бр: 3,1,2,5,6,4 **3**

16. Приликом одређивања првенства пролаза на раскрсници у ситуацији на истој слици возачи морају да поступају по:

- а) правилима саобраћаја
 б) саобраћајном знаку и правилима саобраћаја
 ц) ознакама на коловозу **3**



17. Возачи белог и жутог путничког аутомобила у ситуацији на слици:

- а) имају првенство пролаза у односу на сва возила у раскрсници
 б) дужни су да пропусте само трамвај и возило полиције **3**
 ц) дужни су да пропусте сва возила у раскрсници

18. У ситуацији на истој слици возило полиције:

- а) има првенство пролаза у односу на сва возила
 б) дужно је да пропусти само трамвај **3**
 ц) дужно је да пропусти само бели и жути путнички аутомобил



19. Првенство пролаза у ситуацији на слици има:

- а) трамвај
 б) возач бицикла **3**
 ц) трамвај и бели путнички аутомобил

20. У ситуацији на истој слици возачи приликом одређивања првенства пролаза морају да поступају по:

- а) правилима саобраћаја
 б) светлосном саобраћајном знаку **3**
 ц) саобраћајном знаку

21. Обележени уздужни део коловозне траке намењен за саобраћај једне колоне возила је:

- а) коловозна трака **3**
 б) саобраћајна трака
 ц) зауставна трака



22. Десна рука хоризонтално предручена са дланом отворене шаке усмереним према лево - значи:

- а) забрањен пролаз свим возилима
 б) дозвољен пролаз возилима која му долазе са његове предње стране **4**
 ц) забрану пролаза за све учеснике у саобраћају чији смер кретања сече смер предручене руке



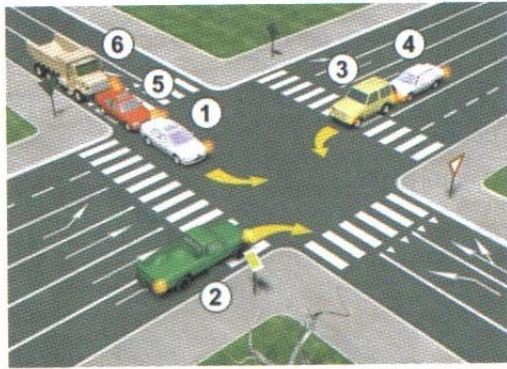
23. Пешаци у ситуацији на слици прелазе преко коловоза на обележеном пешачком прелазу:

- а) непрописно
 б) прописно
 ц) дужни су претходно да пропусте жути путнички аутомобил **3**

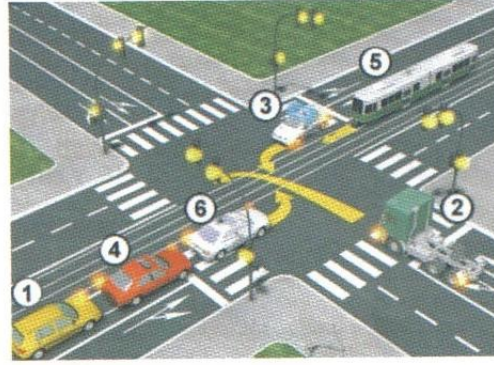
24. У ситуацији истој слици првенство пролаза има:

- а) жути путнички аутомобил који се креће путем са првенством пролаза
 б) возила под пратњом **3**
 ц) возило које је већ ушло у раскрсницу

25-26. У поља испод слике упиши бројеве који се налазе поред возила по редоследу проласка кроз раскрсницу:



2 3 4 1 5 6 5



3 5 2 6 4 1 5



A



B



V

27. Саобраћајни знак "укрштање са путем са првенством пролаза" је знак обележен словом:

- A
- B 3
- V



A



B



V

28. Саобраћајни знак "место на коме се налази обележени пешачки прелаз" је знак обележен словом:

- A
- B 3
- V



A



B



V

29. Саобраћајни знак "забрана паркирања у непарне дане" је знак обележен словом:

- A
- B 3
- V



A



B



V

30. Саобраћајни знак "зона успореног саобраћаја" је знак обележен словом:

- A
- B 3
- V



A



B



V

31. Саобраћајни знак "двострука кривина или више узастопних кривина од којих је прва надесно" је знак обележен словом:

- A
- B 3
- V

општинско такмичење 2015
(Стартни број, име и презиме)

(Назив-разред/школа/екипа)

100- - = 100
Поена Поена Поена

НАШИ ПРИЈАТЕЉИ!



CIP - Каталогизација
у публикацији
Народна Библиотека
Србије, Београд



ISBN 978-86-905477-7-7
COBISS.SR-ID 205145612