



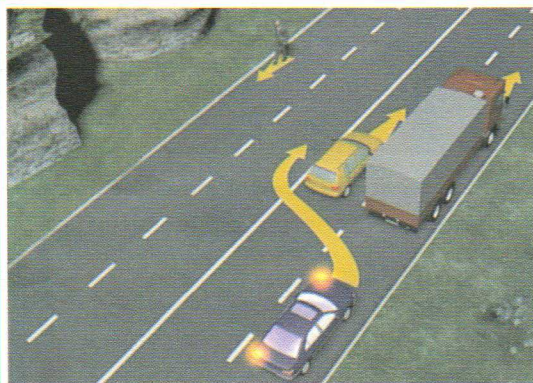
ТАКМИЧЕЊЕ УЧЕНИКА ОСНОВНИХ ШКОЛА РЕПУБЛИКЕ СРБИЈЕ

“ШТА ЗНАШ О САОБРАЋАЈУ”

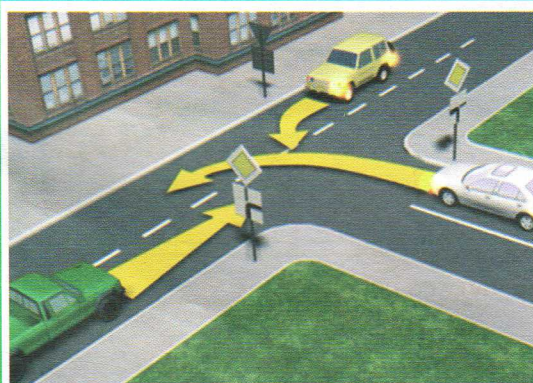
ОШ „РАШКА”



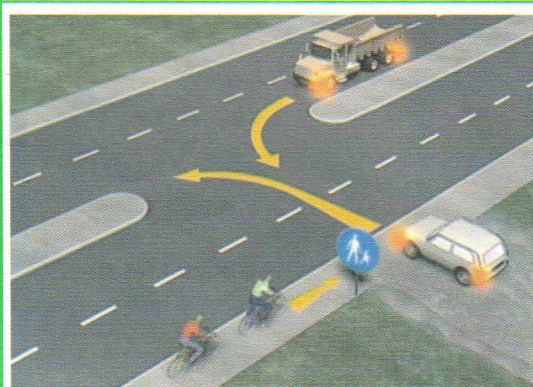
ШК-ОПШ-49



1. У ситуацији на слици пешак се креће:
- а) непрописно
 - б) прописно 3
 - ц) путем на коме кретање пешака није дозвољено.....

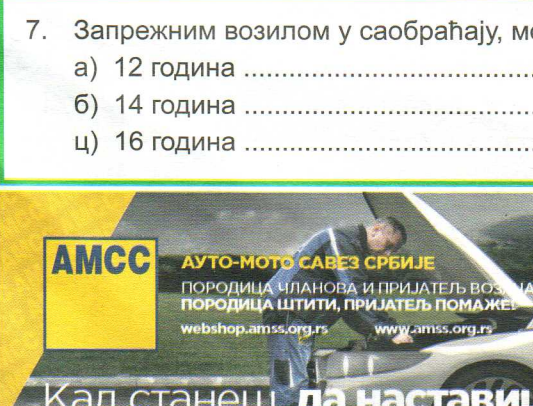


2. Претицање теретног возила, у ситуацији на истој слици, правилно врши:
- а) само жути путнички аутомобил
 - б) само љубичасти путнички аутомобил 3
 - ц) оба путничка аутомобила



3. У ситуацији са слике, кроз раскрсницу први ће проћи:
- а) жути путнички аутомобил
 - б) зелени камионет 3
 - ц) бели путнички аутомобил

4. Жути путнички аутомобил у датој ситуацији са слике, наилази на раскрсницу крећући се:
- а) путем са првенством пролаза
 - б) путем који нема првенство пролаза 3
 - ц) путем исте важности као и пут на који наилази



5. У ситуацији на слици, возачи бицикала се крећу:
- а) прописно
 - б) прописно, пошто пропусте теретно и путничко возило 3
 - ц) непрописно

6. Бициклом у саобраћају сме управљати лице са навршених:
- а) 12 година
 - б) 10 година 3
 - ц) 9 година

7. Запрежним возилом у саобраћају, може управљати лице са навршених:
- а) 12 година
 - б) 14 година 3
 - ц) 16 година

АУТО-МОТО САВЕЗ СРБИЈЕ
ПОРодица ЧЛАНОВА И ПРИЈАТЕЉ ВОЗИЛА
ПОРодица ШТИТИ, ПРИЈАТЕЉ ПОМАЖЕ!
webshop.amss.org.rs www.amss.org.rs

facebook.com/AMSS1987 twitter.com/AMSS1987 viber.com/AMSS

Кад станеш, да наставиш!
Бесплатна поправка на путу и шлеповање у Србији и Европи
за само 2500 РСД годишње!

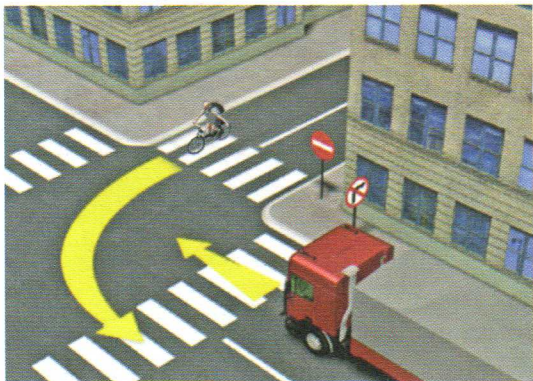
На свим објектима

ПОМОЋ НА ПУТУ И ИНФО **1987**

АМСС ЧЛАНСКА И ПЛАТНА КАРТИЦА
ПОМАЖЕ НА ПУТУ, ШТЕДИ НА ПУТОВАЊУ

8. Пре промене правца кретања, бициклиста:

- а) није дужан да одручењем руке наговести другим учесницима у саобраћају своју намеру
- б) је дужан да одручи само леву руку при скретању улево 3
- ц) је дужан да одручењем одговарајуће руке наговести другим учесницима у саобраћају своју намеру

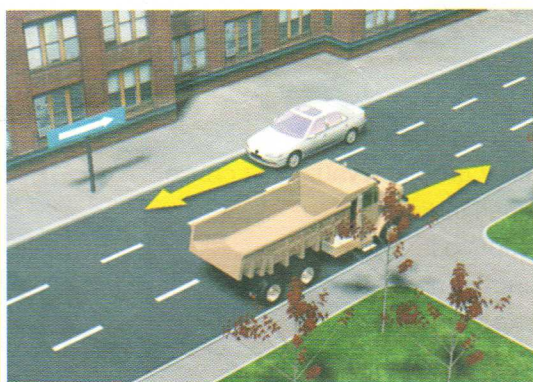


9. Возач бицикла у ситуацији на слици, скретање врши:

- а) прописно
- б) непрописно 3
- ц) прописно, тек пошто пропусти камион

10. У датој ситуацији првенство пролаза кроз раскрсницу има:

- а) бицикл
- б) теретно возило 3
- ц) возило које је ближе раскрсници



11. У ситуацији на слици правилно се креће:

- а) бели путнички аутомобил
- б) теретно возило 4
- ц) оба возила

12. Број коловозних трака на путу са слике је:

- а) једна
- б) две 3
- ц) три



13. У ситуацији на слици, возач путничког аутомобила је дужан да:

- а) смањи брзину кретање возила и обазриво пређе преко пруге
- б) возило заустави пред уређајем за затварање саобраћаја 3
- ц) кретање настави непромењеном брзином, јер уређај за затварање саобраћаја, односно браници нису спуштени, односно нису почели да се спуштеју

14. Знак приближавања прелазу пута преко железничке пруге са две црте, се поставља на удаљености од:

- а) 120м од прелазу
- б) 160м од прелазу 3
- ц) 240м од прелазу

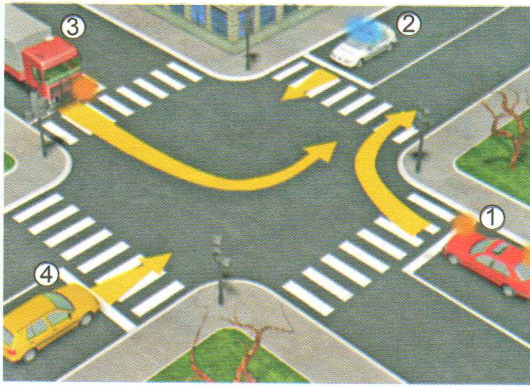


15. У ситуацији на слици возило полиције:

- а) има првенство пролаза у односу на сва возила
- б) дужно је да пропусти само трамвај 3
- ц) дужно је да пропусти само бели и жути путнички аутомобил

16. Возачи белог и жутог путничког аутомобила у ситуацији на истој слици:

- а) имају првенство пролаза у односу на сва возила у раскрсници
- б) дужни су да пропусте само трамвај и возило полиције 3
- ц) дужни су да пропусте само возило полиције



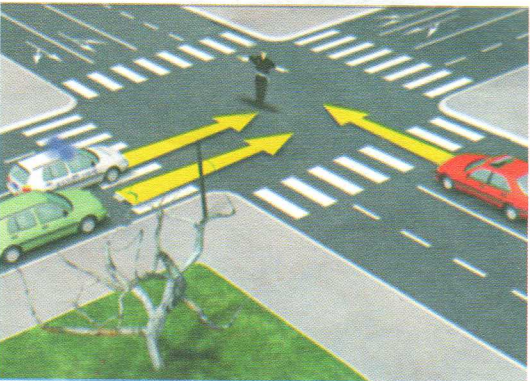
17. Редослед проласка кроз раскрсницу, у ситуацији на слици, је:
- а) 1,2,3,4
- б) 2,1,4,3 3
- ц) 2,4,1,3

18. У ситуацији на слици, првенство проласка је регулисано:
- а) правилима саобраћаја
- б) саобраћајним знаковима 3
- ц) светлосним саобраћајним знаком



19. У ситуацији на слици, жути путнички аутомобил претиче мотоцикл:
- а) прописно
- б) непрописно 3
- ц) на месту на коме је претицање мотоцикала забрањено

20. Пролажење учесника у саобраћају поред другог учесника у саобраћају, који је заустављен или паркиран на коловозу, је:
- а) претицање
- б) мимоилажење 4
- ц) обилажење



21. У ситуацији на слици, полицијско возило:
- а) има првенство проласка кроз раскрсницу
- б) је дужно да пропусти црвени аутомобил, пре проласка кроз раскрсницу 3
- ц) је дужно да се заустави пре уласка у раскрсницу

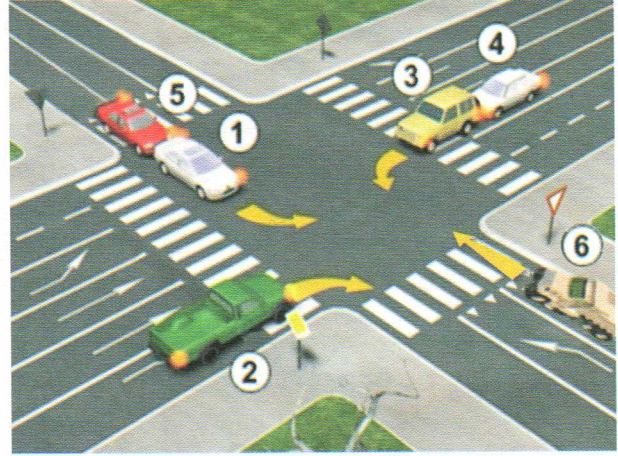
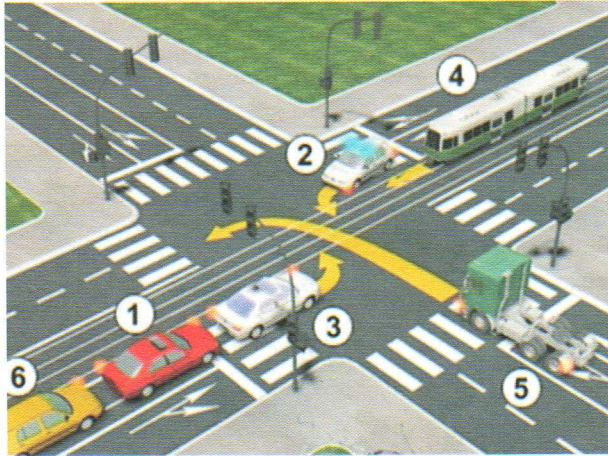
22. Возило са првенством пролаза
- а) увек мора давати посебне светлосне и звучне сигнале ..
- б) може давати само посебне светлосне знаке, ако је омогућена довољна видљивост тог возила и безбедност учесника у саобраћају, осим када се креће брзином већом од дозвољене на том делу пута 3
- ц) може давати само посебне звучне знаке



23. Десна рука подигнута вертикално са дланом отворене шаке усмереним према лево, значи:
- а) дозвољен пролаз возилима која му долазе са бочне стране
- б) забрану пролаза за све возаче, осим за оне возаче чија се возила, у часу када полицијски службеник подигне руку, не могу на безбедан начин зауставити, а за пешаке значи забрану да прелазе коловоз 4
- ц) обавезно заустављање само возача који му долазе фронтално

24. Један дужи звиждук пиштаљком који је дат од стране полицијског службеника значи:
- а) обавезу возача да се зауставе
- б) да је неко од учесника у саобраћају поступио противно датом знаку 3
- ц) позив учесницима у саобраћају који га чују, да обрате пажњу на полицијског службеника који ће дати одговарајући знак

25.-26. У поља испод слике упиши бројеве који се налазе поред возила, по редоследу како пролазе раскрсницу:



5

5



27. Саобраћајни знак приказан на слици означава:

- а) број међународног пута
- б) број регионалног пута 3
- ц) број магистралног пута



28. Саобраћајни знак приказан на слици означава:

- а) почетак саобраћајне траке којом се возила не смеју кретати брзином већом од брзине означене на знаку
- б) почетак саобраћајне траке којом се морају кретати возила која се крећу брзином мањом од брзине означене на знаку 3
- ц) место на коме се завршава саобраћајна трака којом се возила не смеју кретати брзином већом од брзине означене на знаку



29. Саобраћајни знак приказан на слици означава:

- а) смерове у којима је дозвољено кретање возила
- б) коловоз, односно део коловоза којим се возила могу кретати приликом обилажења пешачког острва, острва за усмеравање саобраћаја и других објеката на коловозу 3
- ц) близину раскрснице на којој се укрштају два пута са једносмерним саобраћајем



30. Саобраћајни знак приказан на слици означава:

- а) пут, односно део пута на коме је забрањен саобраћај за мотоцикле, тешке трицикле и тешке четвороцикле
- б) пут, односно део пута на коме је забрањен саобраћај за бицикле 3
- ц) пут, односно део пута на коме је забрањен саобраћај за мопеде, лаке трицикле и лаке четвороцикле



31. Саобраћајни знак приказан на слици означава:

- а) наредбу возачу да мора да заустави возило и уступи првенство пролаза возилима која се крећу путем на који он наилази
- б) наредбу возачу да мора да уступи првенство пролаза возилима која се крећу путем на који он наилази 3
- ц) пут односно део пута на коме је забрањен саобраћај возила из смера према коме је окренут знак

НАШИ ПРИЈАТЕЉИ!

(Стартни број, име и презиме)

(Назив-разред/школа/екипа)

100- =

Поена Поена



Република Србија
МИНИСТАРСТВО ПРОСВЕТЕ, НАУКЕ
И ТЕХНОЛОШКОГ РАЗВОЈА



Република Србија
МИНИСТАРСТВО УНУТРАШЊИХ ПОСЛОВА



CIP - Каталогизација у публикацији
Народна библиотека Србије, Београд

ISBN:
COBISS.SR-ID